

NUOVE COSTRUZIONI E RISTRUTTURAZIONI

Facciata



Conosciamo i problemi

- Sottofondi non idonei
- Oscillazioni del fabbricato
- Sbalzi termici e dilatazioni dei materiali
- Infiltrazioni d'acqua
- Materiale da posare di formato o di natura non idonei alla posa in esterno
- Posa accostata
- Collanti e stucchi non idonei
- Assenza di giunti di dilatazione

E li possiamo risolvere

- Valutare attentamente il sottofondo
- Collanti e stucchi a basso modulo in grado di sopportare le variazioni dimensionali dei materiali
- Lettura delle schede tecniche del materiale da posare al fine di verificarne i limiti di impiego
- Con grès porcellanato è sconsigliabile utilizzare lastre con lato superiore a 60 cm
- La posa deve avere una fuga di almeno 4 mm
- Adesivi ad alte prestazioni certificate
- I giunti sono indispensabili e devono racchiudere un'area inferiore ai 12 m²

Progetto

- RIVESTIMENTO DI PARETI ESTERNE

Rivestimento di pareti esterne eseguito con piastrelle in grès porcellanato, monocottura, pietra naturale, posato su sottofondo idoneo e correttamente stagionato (calcestruzzo 3 mesi, intonaci 3 settimane).

Posa di materiali con formati fino a 1600 cm² con colla cementizia per esterni tipo **TECHNOSTAR** conforme alla norma europea **EN 12004 C2TE, S1**.

Posa di formati fino a 2100 cm² con collante bicomponente a base cementizia tipo **TECHNOS+** impastato con lattice **TC-LASTIC** oppure collante rapido cementizio bicomponente tipo **TECHNORAP-2** di Technokolla conformi alla norma europea **EN 12004 C2, S2** (Technos+ con TC Lastic) **C2FT, S1** (Technorap-2).

La posa del rivestimento dovrà essere eseguita in doppia spalmatura al fine di evitare la presenza di vuoti sotto le piastrelle. Fuga di 4-5 mm sigillati con stucco cementizio per esterni a basso modulo tipo **TOPSTUK** o **TECHNOSTUK G.G.** di Technokolla conformi alla norma europea **EN 13888 CG2 WA**.

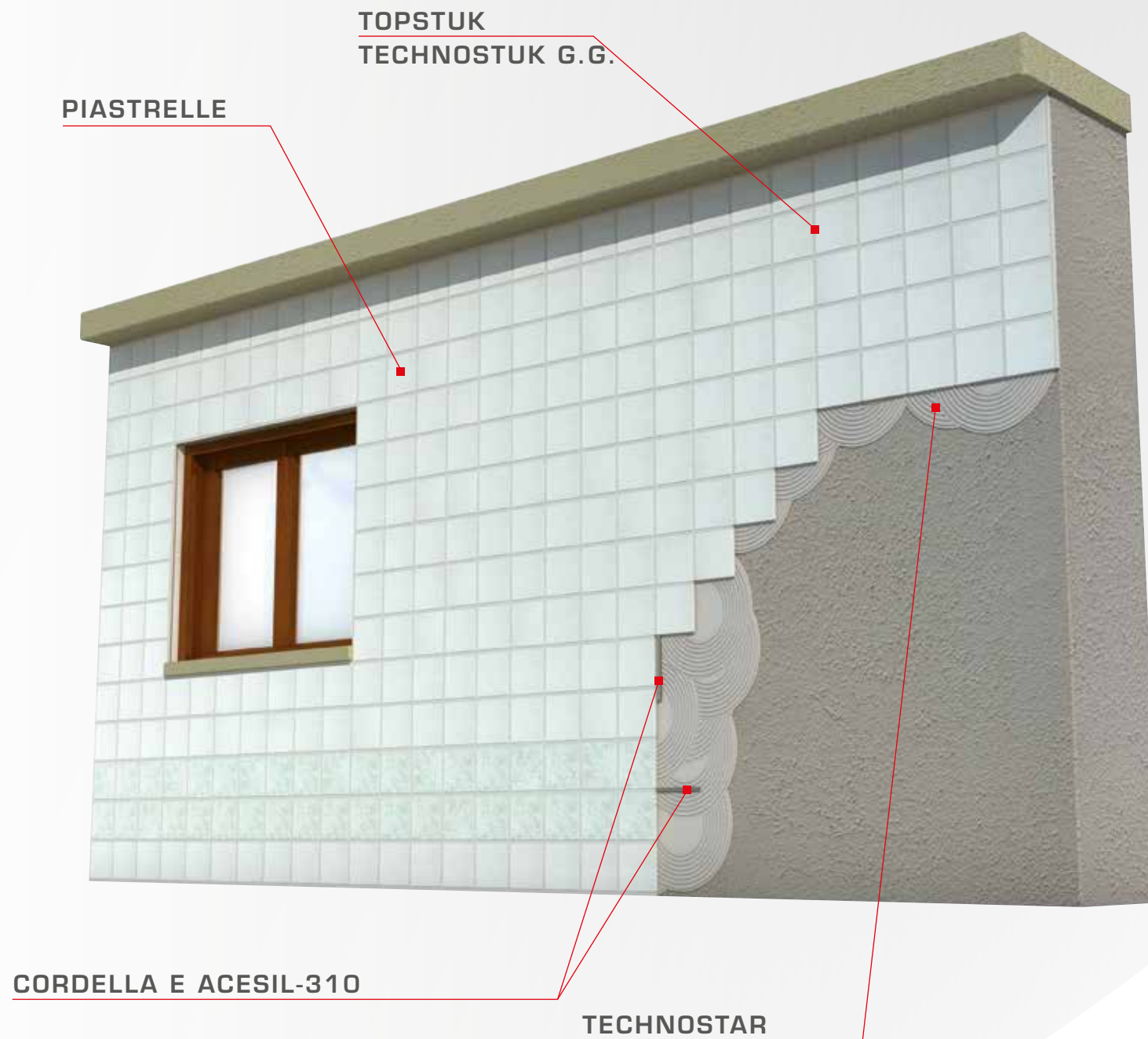
Giunto di dilatazione ogni 12 m² sigillato con **ACESIL-310** di Technokolla in caso di rivestimento ceramico. In caso di rivestimento lapideo utilizzare un idoneo sigillante elastomerico. In entrambi i casi preventivo posizionamento della cordella sintetica nella fuga.

Per una corretta procedura è consigliabile che la sigillatura con silicone venga fatta prima della stuccatura con prodotti cementizi.

Consumo colla: 5/7 kg/m².

Consumo stucco: 0,35 kg/m² (formato 30x30 cm, fuga 4 mm).





prodotto in evidenza *(alternativi tra loro)*

collanti



Technorap-2

Collante bicomponente rapido ad alta flessibilità idoneo alla posa in facciata di grès porcellanato e pietre naturali. Utilizzabile per la posa di formati non superiori a 2100 cm².

TECHNORAP-2 è conforme alla norma europea **EN 12004 C2FT, S1**.

È un prodotto **LOW-VOC** testato da **EUROFINS**.



Technostar

Collante monocomponente idoneo alla posa in esterno di grès porcellanato e pietre naturali. Utilizzabile per la posa di formati non superiori a 1600 cm².

TECHNOSTAR è certificato **EN 12004 C2TE, S1**.

È un prodotto **LOW-VOC** testato da **EUROFINS**.



Technos+ con Tc-Lastic

Collante bicomponente ad elevata flessibilità idoneo alla posa in facciata di grès porcellanato. Utilizzabile per la posa di formati non superiori a 2100 cm².

TECHNOS+ con **TC-LASTIC** è conforme alla norma europea **EN 12004 C2, S2**.

NOTA BENE

Nel caso di piastrelle con lato maggiore superiore a 30 cm deve essere valutata da parte del progettista la necessità di prescrivere l'adozione di un idoneo fissaggio meccanico di sicurezza (**UNI 11493**).



Topstuk

Stucco a basso modulo ideale per i rivestimenti altamente sollecitati da sbalzi termici e agenti atmosferici; antimuffa e idrorepellente.

TOPSTUK è conforme alla norma europea **EN 13888 CG2 WA**.

È un prodotto **LOW-VOC** testato da **EUROFINS**.



Technostuk G.G.

Grazie all'eccellente lavorabilità e resistenza a compressione è lo stucco ideale per le pavimentazioni delle grandi superfici industriali. Ideale anche su cotto e materiali a superficie strutturata.

Conforme alla norma europea **EN 13888 CG2 WA**.

La GAMMA COLORI completa degli stucchi Technokolla è consultabile in appendice di copertina.

sigillante



Acesil-310

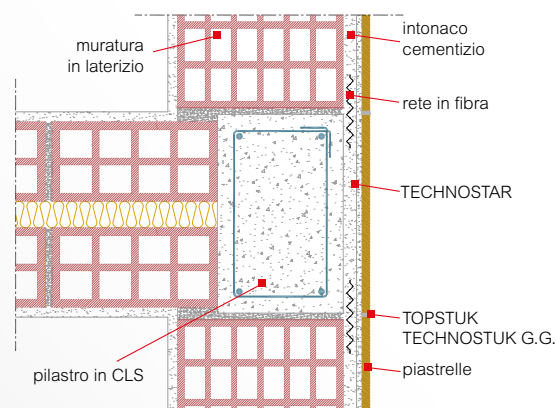
Sigillante siliconico elastomerico per riempimento dei giunti di dilatazione.

Il prodotto associato è la cordella da posizionare sul fondo del giunto prima di **ACESIL-310**.

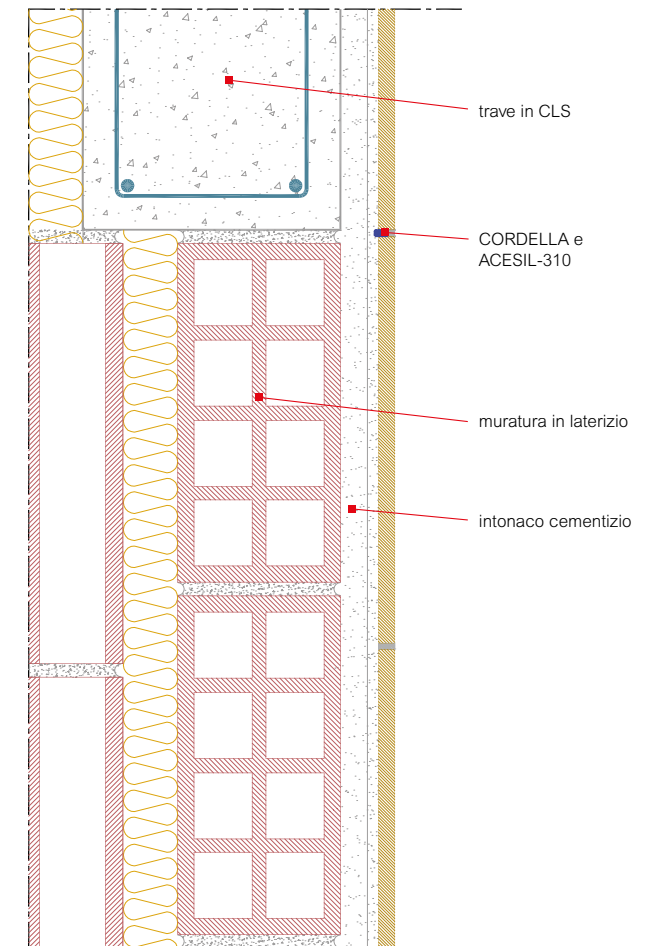
Disegni Tecnici

Sottofondo	Stagionatura	Resistenza alla compressione	Adesione al laterizio
Calcestruzzo	3 mesi	>8 N/mm ²	
Intonaco cementizio	3 settimane	>8 N/mm ²	>1 N/mm ²

pianta



sezione verticale

prodotto in evidenza *(alternativi tra loro)*