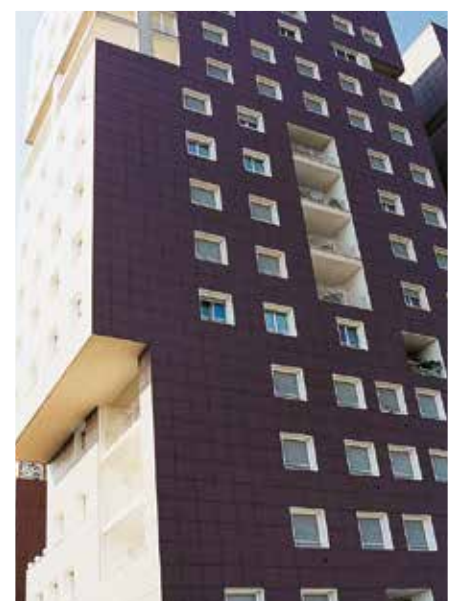


topstuk

07/19 133



TOPSTUK

Sigillante cementizio ad alto contenuto di resine elastomeriche, per fughe da 3 a 15 mm. La protezione attiva di Microshield System aiuta a prevenire la crescita di batteri, funghi e muffe, che possono causare macchie e deterioramento dello stucco. Altamente igienizzante.

riempitivi di fuga e sigillanti





23±1%



2



5-35°C



2 h



3-15 mm



topstuk



CARATTERISTICHE PRINCIPALI

Buona flessibilità	Antimuffa
Monocomponente	Fungicida
Iidrorepellente	Batteriostatico
Elevata durezza	Resistente all'abrasione
Resistente ai raggi UV	
Ingelivo	

ASPETTO

Polvere in 2 colori (vedi cartella su www.technokolla.it)

CONSERVAZIONE

12 mesi in luogo asciutto

CAMPI D'IMPIEGO

- Sigillatura delle fughe di piastrelle di ogni tipo sia all'interno che all'esterno. Particolarmente indicato per la posa con fughe da 3 a 15 mm.
- TOPSTUK è stato concepito per la stuccatura di fughe in facciata, o in terrazze esterne. Grazie alla sua particolare formulazione, che gli conferisce una elevata flessibilità, ha un'ottima resistenza alle variazioni dimensionali provocate dagli shock termici cui è soggetto il rivestimento ceramico in esterno.

CARATTERISTICHE TECNICHE DEL PRODOTTO

TOPSTUK è costituito principalmente da cementi ad alta resistenza cariche minerali, resine sintetiche, e da additivi specifici.

La protezione attiva di MICROSHIELD SYSTEM, aiuta a prevenire la crescita di batteri, funghi e muffe che possono causare macchie e deterioramento dello stucco.

Inoltre, il nuovo COLOR SAVE SYSTEM mantiene i colori degli stucchi inalterati nel tempo, garantendo stabilità cromatica e finiture di estrema brillantezza. Infine, con WATER REPELLENT SYSTEM, la linea di stucchi Technokolla diventa idrorepellente, in grado quindi di essere utilizzata anche in situazioni quali piscine, vasche, ecc, senza essere danneggiati dalla presenza di acqua.

Per ulteriori informazioni richiedere la scheda di sicurezza all'ufficio tecnico o scaricarla dal sito www.technokolla.it.



prodotto
LOW-VOC
TESTATO DA:
EUROFINS



ACCESSORI CONSIGLIATI



Spatola gomma



Vaschetta lavaggio c/pedalò +
frattazzo c/manico

TEST DI LABORATORIO

I test di laboratorio eseguiti dal Centro Ceramico di Bologna sugli stucchi cementizi Technokolla additivati con la protezione attiva MICROSIELD SYSTEM hanno stabilito che: la percentuale di sopravvivenza di batteri è pari a 0 e viene inibita la colonizzazione delle muffe e dei funghi.

Test di resistenza alla crescita fungina secondo la norma: BS 5980



FOTO 1

FOTO 2

Nella **foto 1** si osserva il campione di un sigillante tradizionale appena inoculato da colonie di muffa.

Nella **foto 2** lo stesso campione dopo 14 giorni di incubazione dove si nota una crescita superficiale di muffa di livello 4 (31-70%).



FOTO 3

FOTO 4

Nella **foto 3** si osserva il campione di sigillante Technokolla additivato con la protezione attiva di Microshield system appena inoculato da colonie di muffa.

Nella **foto 4** lo stesso campione dopo 14 giorni di incubazione non si nota nessuna crescita di muffa corrispondente ad un livello 0 (nessuna crescita visibile).

PREPARAZIONE DELL'IMPASTO

TOPSTUK s'impasta con il 5,75 lt di acqua pulita per sacco da 25 Kg (23±1%), sino all'ottenimento di un impasto cremoso.

È fondamentale che la pasta ottenuta non contenga grumi e abbia una perfetta omogeneità di colore. Per l'impasto utilizzare attrezzi perfettamente puliti e un trapano a basso numero di giri (c.a.500 min.). Con TOPSTUK è possibile fare anche piccoli impasti a mano ma si tenga conto che le diverse quantità di acqua tra un impasto e l'altro possono dar luogo a diverse tonalità cromatiche della fuga.

OPERAZIONE DI STUCCATURA

Stendere TOPSTUK con l'apposita spatola di gomma avendo cura di riempire la fuga per tutta la sua profondità. Successivamente, utilizzando la stessa spatola a taglio, asportare l'eccesso di sigillante. Quando il prodotto comincia a rapprendere si può passare alla fase di pulizia, utilizzando una spugna pulita appena inumidita. Le tracce di sigillante rimaste sulla superficie della piastrella dovranno essere rimosse subito poiché l'elevato contenuto di resina di TOPSTUK ne renderebbe difficoltosa la rimozione il giorno dopo. Sulla superficie della stuccatura fatta con prodotti cementizi talvolta si può formare uno strato biancastro, comunemente chiamato efflorescenza, che è principalmente composta da carbonato di calcio. Questo fenomeno è causato da molti fattori che possono interagire in fase di asciugamento dello stucco. L'acqua d'impasto è uno di questi e diventa un fattore dannoso quando viene usata in quantità eccessiva o vengono fatti diversi impasti con dosaggi di acqua differenti. Anche il tempo di asciugamento incide molto sulla tonalità del colore, esso viene influenzato dalla temperatura e dall'umidità dell'aria, dall'umidità residua dei materiali usati per la posa come i collanti o i sottofondi non ancora completamente asciutti. Il consiglio quindi è quello di: dosare l'acqua d'impasto attenendosi a quanto prescritto sulle confezioni, di cercare di evitare di fare molti impasti, evitare sempre di interrompere la stuccatura di un ambiente per riprenderla il giorno successivo e, prima di cominciare la stuccatura attendere sempre il completo asciugamento del sottofondo e dell'adesivo.

COLORI DISPONIBILI

01 MANHATTAN

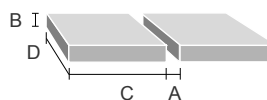
03 CENERE

CONSUMO stucco gr/m ²						
PIASTRELLA in cm	fuga in mm					
	3	4	6	8	10	15
10x10x0,6	540	720	1100	1450	1800	2700
7,5x15x0,7	630	840	1300	1700	2100	3200
15x15x0,9	540	720	110	1450	1800	2700
12x24x0,9		680	1000	1350	1700	2500
12x24x1,4		1050	1600	2100	2600	4000
20x20x0,9	400	540	800	1100	1350	2000
20x30x0,9	340	450	680	900	1200	1700
30x30x1	300	400	600	800	1000	1500
30x60x1	225	300	450	600	750	1150
40x40x1	225	300	450	600	750	1150
50x50x1	180	240	360	480	600	900
60x120x1,1	120	165	250	330	410	620

FORMULA PER IL CALCOLO DEI CONSUMI

$$A \times B \times \left[\frac{C+D}{C \times D} \right] \times 150 = \frac{\text{gr}}{\text{m}^2}$$

in mm in cm



AVVERTENZE E RACCOMANDAZIONI

- non superare i dosaggi di acqua consigliati - per l'impasto
- l'impasto non deve mai essere fluido
- se si usa un colore scuro su grès porcellanato levigato chiaro o su una pietra naturale fare prima una prova di pulibilità
- con piastrelle molto assorbenti si consiglia di inumidire prima della stuccatura
- non interrompere per più di due ore la stuccatura di uno stesso ambiente
- non aggiungere niente al prodotto che non sia prescritto in questa scheda

DATI TECNICI	VALORE	REQUISITO	NORMA
Aspetto	polvere granulosa		
Temperature durante l'applicazione	min. +5°C, max +35°C		
Acqua di impasto	~ 5,75 lt. – Sacco 25 KG (23±1%)		
Tempo di maturazione	3 min		
Tempo utile d'impiego	* 2 h		
Resistenza termica	da -30 °C a +80°C		
Resistenza all'abrasione	≤ 1000 mm ³	≤ 1000 mm ³	EN 12808-2
Resistenza a flessione dopo immagazzinamento a secco	~ 7,0 N/mm ²	≥ 2,5 N/mm ²	EN 12808-3
Resistenza a flessione dopo cicli gelo/disgelo	~ 3,0 N/mm ²	≥ 2,5 N/mm ²	EN 12808-3
Resistenza a compressione dopo immagazzinamento a secco	~ 28,0 N/mm ²	≥ 15 N/mm ²	EN 12808-3
Resistenza a compressione dopo cicli gelo/disgelo	~ 25,0 N/mm ²	≥ 15 N/mm ²	EN 12808-3
Ritiro	~ 1,8 mm/m	≤ 3 mm/m	EN 12808-4
Assorbimento d'acqua dopo 30 min.	~ 0,1 gr	≤ 2 gr	EN 12808-5
Assorbimento d'acqua dopo 240 min.	~ 0,25 gr	≤ 5 gr	EN 12808-5
Resistenza alla crescita batterica S% (sopravvivenza)	0%		protocollo CCB (RP 335/10/S CCB)
Grado di colonizzazione muffe C% (crescita)	nessuna crescita visibile		BS 5980 (RP 332/10/S CCB)

EMICODE

Classe emissione	r.p. n° Eurofin
EC1 Plus	392-2013-00019201

TEMPO DI ATTESA PER LA STUCCATURA

Pavimento con colla	*24 h
Pavimento con colla rapida	*4-6 h
Pavimento con posa a spolvero (a malta)	*8-10 gg
Parete con colla	*5-6 h
Parete con colla rapida	* 2 h
Messa in esercizio	*7 gg
Pedonabilità	*24 h

* questi tempi sono riferiti ad una temperatura di 23°C-50% U.R. sono più corti a temperature più elevate e più lunghi a temperature più basse.

VOCE CAPITOLATO

I pavimenti ed i rivestimenti in ceramica dovranno essere stuccati con un sigillante in polvere a base cementizia tipo TOPSTUK della Technokolla che permetta sigillature di fughe sino a 15 mm.

Technokolla raccomanda di prendere visione del documento “**note informative**” che integra e completa i contenuti di questa scheda. Il documento è scaricabile in formato pdf dal sito www.technokolla.it.

I consigli tecnico-applicativi presenti nelle schede tecniche o riportati verbalmente o per scritto dal nostro personale come assistenza al cliente sono frutto delle nostre attuali e migliori esperienze. Non potendo però intervenire direttamente sulle condizioni di cantiere e sull'esecuzione dei lavori, queste informazioni sono da ritenersi non impegnative e, pertanto, non vincolanti né legalmente né in altro modo nei confronti di terzi. Queste informazioni non dispensano l'utilizzatore finale dalla propria responsabilità di provare i nostri prodotti al fine di accertare la loro idoneità per l'uso previsto. Consigliamo, quindi, vivamente il cliente/ applicatore ad effettuare le opportune prove preventive dei prodotti Technokolla affinché possa essere accertata la loro idoneità. L'utilizzatore finale è inoltre tenuto a verificare che la presente scheda tecnica non sia superata in quanto sostituita da edizioni successive. Per tanto, prima dell'impiego dei nostri prodotti, consigliamo di scaricare dal nostro sito www.technokolla.it la versione più aggiornata della scheda tecnica.



Sika Italia S.p.A.

Sede Legale e Amministrativa: Via L. Einaudi 6, 20068 Peschiera Borromeo (MI)

Stabilimento di Sassuolo (MO): Via Radici in Piano 558, CAP 41049

Tel: +39 0536 809711 Fax: +39 0536 809729 www.technokolla.it