

# technostuk G.G.

07/22 128



Microshield  
System



Water Repellent  
System



Color Save  
System

## riempitivi di fuga e sigillanti

### TECHNOSTUK G.G.

Sigillante cementizio per fughe da  
4 a 20 mm.

La protezione attiva di Microshield system  
aiuta a prevenire la crescita di batteri,  
funghi e muffe, che possono causare  
macchie e deterioramento dello stucco.  
Altamente igienizzante.

**TECHNOKOLLA**





20±1%



3



5-35°C



2 h



4-20 mm



con Tc-Stuk



con Tc-Stuk

# technostuk G.G.



## CARATTERISTICHE PRINCIPALI

Idrorepellente

Ottima pulibilità

Elevata durezza

Resistente ai raggi UV

Ingelivo

Antimuffa

Fungicida

Igienizzante

Batteriostatico

Resistente all'abrasione

## ASPETTO

Polvere in 3 colori (vedi cartella su [www.technokolla.it](http://www.technokolla.it))

## CONSERVAZIONE

12 mesi in luogo asciutto

## CAMPI D'IMPIEGO

- Sigillatura delle fughe di piastrelle di ogni tipo sia all'interno che all'esterno.
- La particolare pigmentazione e formulazione, conferiscono a TECHNOSTUK G.G. un'ottima stendibilità e grande facilità di pulizia finale, anche con prodotti porosi come il cotto.

## CARATTERISTICHE TECNICHE DEL PRODOTTO

TECHNOSTUK G.G. è costituito principalmente da cementi ad alta resistenza, sabbie selezionate, resine sintetiche, e da additivi specifici. La protezione attiva di MICROSHIELD SYSTEM, aiuta a prevenire la crescita di batteri, funghi e muffe che possono causare macchie e deterioramento dello stucco.

Inoltre, il nuovo COLOR SAVE SYSTEM mantiene i colori degli stucchi inalterati nel tempo, garantendo stabilità cromatica e finiture di estrema brillantezza.

Infine, con WATER REPELLENT SYSTEM, la linea di stucchi Technokolla diventa idrorepellente, in grado quindi di essere utilizzata anche in situazioni quali piscine, vasche, ecc, senza essere danneggiati dalla presenza di acqua.

Per ulteriori informazioni richiedere la scheda di sicurezza all'ufficio tecnico o scaricarla dal sito [www.technokolla.it](http://www.technokolla.it).







Spatola gomma

### TEST DI LABORATORIO

I test di laboratorio eseguiti dal Centro Ceramico di Bologna sugli stucchi cementizi Technokolla additivati con la protezione attiva MICROSIELD SYSTEM hanno stabilito che: la percentuale di sopravvivenza di batteri è pari a 0 e viene inibita la colonizzazione delle muffe e dei funghi.

#### Test di resistenza alla crescita fungina secondo la norma: BS 5980

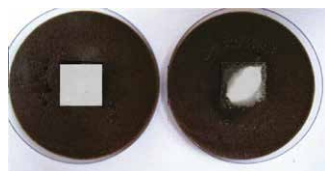


FOTO 1

FOTO 2

Nella **foto 1** si osserva il campione di un sigillante tradizionale appena inoculato da colonie di muffa.

Nella **foto 2** lo stesso campione dopo 14 giorni di incubazione dove si nota una crescita superficiale di muffa di livello 4 (31-70%).

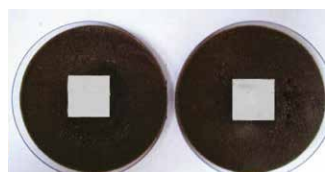


FOTO 3

FOTO 4

Nella **foto 3** si osserva il campione di sigillante Technokolla additivato con la protezione attiva di Microshield system appena inoculato da colonie di muffa.

Nella **foto 4** lo stesso campione dopo 14 giorni di incubazione non si nota nessuna crescita di muffa corrispondente ad un livello 0 (nessuna crescita visibile).

### PREPARAZIONE DELL'IMPASTO

TECHNOSTUK G.G. s'impasta con 5 lt. di acqua pulita per sacco da 25 Kg (20±1%) sino all'ottenimento di un impasto cremoso. È fondamentale che la pasta ottenuta non contenga grumi e abbia una perfetta omogeneità di colore. Per l'impasto utilizzare attrezzi perfettamente puliti e un trapano a basso numero di giri (c.a.500 min.).

Con TECHNOSTUK G.G. è possibile fare anche piccoli impasti a mano ma si tenga conto che le diverse quantità di acqua tra un impasto e l'altro possono dar luogo a diverse tonalità cromatiche della fuga. Nel caso di pavimentazioni soggette ad elevato traffico, su supporti elastici o nelle applicazioni in facciata utilizzare per l'impasto di TC-STUK al posto dell'acqua.

### OPERAZIONE DI STUCCATURA

Stendere TECHNOSTUK G.G. con l'apposita spatola di gomma avendo cura di riempire la fuga per tutta la sua profondità. Successivamente, utilizzando la stessa spatola a taglio, asportare l'eccesso di sigillante. Quando il prodotto comincia a rapprendere si può passare alla fase di pulizia, utilizzando una spugna pulita appena inumidita. Le tracce di sigillante rimaste sulla superficie della piastrella potranno essere facilmente rimosse il giorno dopo con un panno asciutto e morbido. Nel caso di utilizzo di TC-STUK al posto dell'acqua questa operazione deve essere fatta subito dopo la pulizia fatta con la spugna. Attenzione: per la stuccatura di materiali porosi, come il cotto toscano impastare TECHNOSTUK G.G. con sola acqua! Sulla superficie della stuccatura fatta con prodotti cementizi talvolta si può formare uno strato biancastro, comunemente chiamato efflorescenza, che è principalmente composta da carbonato di calcio. Questo fenomeno è causato da molti fattori che possono interagire in fase di asciugamento dello stucco. L'acqua d'impasto è uno di questi e diventa un fattore dannoso quando viene usata in quantità eccessiva o vengono fatti diversi impasti con dosaggi di acqua differenti. Anche il tempo di asciugamento incide molto sulla tonalità del colore, esso viene influenzato dalla temperatura e dall'umidità dell'aria, dall'umidità residua dei materiali usati per la posa come i collanti o i sottofondi non ancora completamente asciutti. Il consiglio quindi è quello di: dosare l'acqua d'impasto attenendosi a quanto prescritto sulle confezioni, di cercare di evitare di fare molti impasti, evitare sempre di interrompere la stuccatura di un ambiente per riprenderla il giorno successivo e, prima di cominciare la stuccatura attendere sempre il completo asciugamento del sottofondo e dell'adesivo.

## COLORI DISPONIBILI

01 MANHATTAN

03 CENERE

28 MIX BEIGE

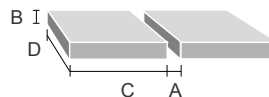
### CONSUMO stucco gr/m<sup>2</sup>

PIASTRELLA in cm	FUGA in mm						
	4	5	6	8	10	15	20
10x10x0,6	820	1020	1200	1650	2000		
15x15x0,9	820	1000	1200	1650	2000	3100	4100
20x20x0,9	610	770	910	1200	1550	2300	3100
12x24x0,9	770	950	1150	1500	1900	2900	3900
12x24x1,4	1200	1500	1800	2400	3000	4500	6000
20x20x1,4	950	1200	1400	1900	2400	3600	4800
20x30x0,9	510	650	770	1000	1280	1900	2550
30x30x1	450	570	680	900	1150	1700	2300
30x30x1,4	630	800	950	1300	1600	2400	3200
30x60x1	340	430	510	680	850	1300	1700
40x40x1	340	430	510	680	850	1300	1700
50x50x1	270	340	410	550	680	1020	1350
60x120x1,1	190	250	280	370	470	700	950

### FORMULA PER IL CALCOLO DEI CONSUMI

$$A \times B \times \left[ \frac{C + D}{C \times D} \right] \times 170 = \frac{\text{gr}}{\text{m}^2}$$

in mm      in cm



### AVVERTENZE E RACCOMANDAZIONI

- non superare i dosaggi di acqua consigliati per l'impasto. L'impasto non deve mai essere fluido
- se si usa un colore scuro su grès porcellanato levigato chiaro o su una pietra naturale fare prima una prova di pulibilità
- con piastrelle molto assorbenti si consiglia di inumidire prima della stuccatura
- non interrompere per più di due ore la stuccatura di uno stesso ambiente
- non aggiungere niente al prodotto che non sia prescritto in questa scheda
- per stuccare in piscina o pavimenti riscaldanti si consiglia l'impasto con TC-STUK al posto dell'acqua

# technostuk G.G.

DATI TECNICI	VALORE	REQUISITO	NORMA
Aspetto	polvere granulosa		
Temperature durante l'applicazione	min. +5°C, max +35°C		
Acqua di impasto	~ 5 lt - Sacco 25 Kg (20±1%)		
Tempo di maturazione	3 min		
Tempo utile d'impiego	* 2 h		
Resistenza termica	da -30 °C a +80°C		
Resistenza all'abrasione	≤ 1000 mm <sup>3</sup>	≤ 1000 mm <sup>3</sup>	EN 12808-2
Resistenza a flessione dopo immagazzinamento a secco	~ 7,5 N/mm <sup>2</sup>	≥ 2,5 N/mm <sup>2</sup>	EN 12808-3
Resistenza a flessione dopo cicli gelo/disgelo	~ 3,0 N/mm <sup>2</sup>	≥ 2,5 N/mm <sup>2</sup>	EN 12808-3
Resistenza a compressione dopo immagazzinamento a secco	~ 35,0 N/mm <sup>2</sup>	≥ 15 N/mm <sup>2</sup>	EN 12808-3
Resistenza a compressione dopo cicli gelo/disgelo	~ 30,0 N/mm <sup>2</sup>	≥ 15 N/mm <sup>2</sup>	EN 12808-3
Ritiro	~ 1,7 mm/m	≤ 3 mm/m	EN 12808-4
Assorbimento d'acqua dopo 30 min.	~ 0,5 gr	≤ 2 gr	EN 12808-5
Assorbimento d'acqua dopo 240 min.	~ 1,0 gr	≤ 5 gr	EN 12808-5
Resistenza alla crescita batterica S% (sopravvivenza)	0%		protocollo CCB (RP 335/10/S CCB)
Grado di colonizzazione muffe C% (crescita)	nessuna crescita visibile		BS 5980 (RP 332/10/S CCB)

## TEMPO DI ATTESA PER LA STUCCATURA

Pavimento con colla	*24 h
Pavimento con colla rapida	*4-6 h
Pavimento con posa a spolvero (a malta)	*8-10 gg
Parete con colla	*5-6 h
Parete con colla rapida	* 2 h
Messa in esercizio	*7 gg
Pedonabilità	*24 h

\* questi tempi sono riferiti ad una temperatura di 23°C-50% U.R. sono più corti a temperature più elevate e più lunghi a temperature più basse.

## FRENCH VOC LABEL

Classe emissione	r.p. n° Eurofins
Classe A+	392-2022-00170314_E_EN

## VOCE CAPITOLATO

I pavimenti ed i rivestimenti in ceramica dovranno essere stuccati con un sigillante in polvere a base cementizia additivato con Microshield system che aiuta a prevenire la crescita di batteri, funghi e muffe, tipo TECHNOSTUK G.G. di Technokolla, che permetta sigillature di fughe sino a 20 mm.

**Technokolla** raccomanda di prendere visione del documento "note informative" che integra e completa i contenuti di questa scheda. Il documento è scaricabile in formato pdf dal sito [www.technokolla.it](http://www.technokolla.it).

I consigli tecnico-applicativi presenti nelle schede tecniche o riportati verbalmente o per scritto dal nostro personale come assistenza al cliente sono frutto delle nostre attuali e migliori esperienze. Non potendo però intervenire direttamente sulle condizioni di cantiere e sull'esecuzione dei lavori, queste informazioni sono da ritenersi non impegnative e, pertanto, non vincolanti né legalmente né in altro modo nei confronti di terzi. Queste informazioni non dispensano l'utilizzatore finale dalla propria responsabilità di provare i nostri prodotti al fine di accertare la loro idoneità per l'uso previsto. Consigliamo, quindi, vivamente il cliente/ applicatore ad effettuare le opportune prove preventive dei prodotti Technokolla affinché possa essere accertata la loro idoneità. L'utilizzatore finale è inoltre tenuto a verificare che la presente scheda tecnica non sia superata in quanto sostituita da edizioni successive. Per tanto, prima dell'impiego dei nostri prodotti, consigliamo di scaricare dal nostro sito [www.technokolla.it](http://www.technokolla.it) la versione più aggiornata della scheda tecnica.



## Sika Italia S.p.A.

Sede Legale e Amministrativa: Via L. Einaudi 6, 20068 Peschiera Borromeo (MI)

Stabilimento di Sassuolo (MO): Via Radici in Piano 558, CAP 41049

Tel: +39 0536 809711 Fax: +39 0536 809729 [www.technokolla.it](http://www.technokolla.it)