

technocolors

04/21 194



TECHNOCOLORS

Sigillante cementizio per fughe da 1 a 8 mm a finitura fine e colore brillante.

La protezione attiva di Microshield System aiuta a prevenire la crescita di batteri, funghi e muffe, che possono causare macchie e deterioramento dello stucco.

Altamente igienizzante.

riempitivi di fuga e sigillanti

TECHNOKOLLA





26±1%



30



5-35°C



2 h



1-8 mm



con Tc-Stuk

technocolors



CARATTERISTICHE PRINCIPALI

Colori brillanti e inalterabili nel tempo

Idrorepellente

Elevata durezza

Resistente ai raggi UV

Ingelivo

Antimuffa

Fungicida

Igienizzante

Batteriostatico

Resistente all'abrasione

ASPETTO

Polvere fine in 30 colori (vedi cartella su www.technokolla.it)

CONSERVAZIONE

24 mesi in luogo asciutto (confezione in alluminio)

CAMPI D'IMPIEGO

- Sigillatura delle fughe di piastrelle di ogni tipo sia all'interno che all'esterno.
- Stuccatura del marmo.
- Posa per fughe da 1 a 8 mm.
- Sigillatura in piscina.
- Sigillatura mosaico vetroso.
- Posa su massetti riscaldanti.

CARATTERISTICHE TECNICHE DEL PRODOTTO

TECHNOCOLORS è costituito principalmente da cementi ad alta resistenza cariche minerali selezionate, resine sintetiche, e da additivi specifici.

La protezione attiva di MICROSHIELD SYSTEM, aiuta a prevenire la crescita di batteri, funghi e muffe che possono causare macchie e deterioramento dello stucco.

Inoltre, il nuovo COLOR SAVE SYSTEM mantiene i colori degli stucchi inalterati nel tempo, garantendo stabilità cromatica e finiture di estrema brillantezza.

Infine, con WATER REPELLENT SYSTEM, la linea di stucchi Technokolla diventa idrorepellente, in grado quindi di essere utilizzata anche in situazioni quali piscine, vasche, ecc, senza essere danneggiati dalla presenza di acqua.

Per ulteriori informazioni richiedere la scheda di sicurezza all'ufficio tecnico o scaricarla dal sito www.technokolla.it.

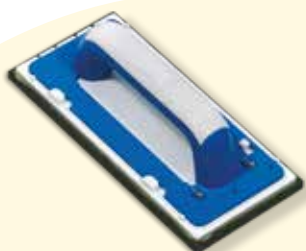


prodotto
LOW-VOC
EC1 Plus

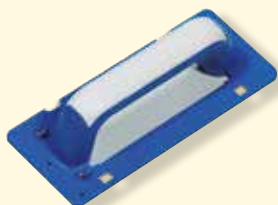
TESTATO DA:
EUROFINS



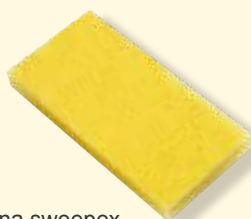
ACCESSORI CONSIGLIATI



Spatola mousse



Manico per spugne e feltri



Spugna sweepex



Vaschetta lavaggio

TEST DI LABORATORIO

I test di laboratorio eseguiti dal Centro Ceramico di Bologna sugli stucchi cementizi Technokolla additivati con la protezione attiva MICROSIELD SYSTEM hanno stabilito che: la percentuale di sopravvivenza di batteri è pari a 0 e viene inibita la colonizzazione delle muffe e dei funghi.

Test di resistenza alla crescita fungina secondo la norma: BS 5980



FOTO 1

FOTO 2

Nella **foto 1** si osserva il campione di un sigillante tradizionale appena inoculato da colonie di muffa. Nella **foto 2** lo stesso campione dopo 14 giorni di incubazione dove si nota una crescita superficiale di muffa di livello 4 (31-70%).



FOTO 3

FOTO 4

Nella **foto 3** si osserva il campione di sigillante Technokolla additivato con la protezione attiva di Microshield system appena inoculato da colonie di muffa.

Nella **foto 4** lo stesso campione dopo 14 giorni di incubazione non si nota nessuna crescita di muffa corrispondente ad un livello 0 (nessuna crescita visibile).

PREPARAZIONE DELL'IMPASTO

TECHNOCOLORS si impasta con 1,3 lt di acqua pulita per sacco da 5 Kg (26±1%) sino all'ottenimento di un impasto cremoso.

È fondamentale che la pasta ottenuta non contenga grumi e abbia una perfetta omogeneità di colore. Con TECHNOCOLORS è possibile fare anche piccoli impasti a mano, ma si tenga conto che le diverse quantità di acqua tra un impasto e l'altro possono dar luogo a diverse tonalità cromatiche della fuga. Nel caso di pavimentazioni soggette ad elevato traffico, su supporti elastici o nelle applicazioni in facciata e in piscina è consigliabile utilizzare per l'impasto di TC-STUK al posto dell'acqua.

OPERAZIONE DI STUCCATURA

Stendere TECHNOCOLORS con l'apposita spatola di gomma avendo cura di riempire la fuga per tutta la sua profondità. Successivamente, utilizzando la stessa spatola a taglio, asportare l'eccesso di sigillante. Quando il prodotto comincia a rapprendere si può passare alla fase di pulizia, utilizzando una spugna pulita appena inumidita, dopo questa operazione le fughe dovranno essere omogenee. Le tracce di sigillante rimaste sulla superficie della piastrella potranno essere facilmente rimosse il giorno dopo con un panno asciutto e morbido. Nel caso di utilizzo di TC-STUK al posto dell'acqua questa operazione deve essere fatta subito dopo la pulizia fatta con la spugna.

Sulla superficie della stuccatura fatta con prodotti cementizi talvolta si può formare uno strato biancastro, comunemente chiamato efflorescenza, che è principalmente composta da carbonato di calcio. Questo fenomeno è causato da molti fattori che possono interagire in fase di asciugamento dello stucco. L'acqua d'impasto è uno di questi e diventa un fattore dannoso quando viene usata in quantità eccessiva o vengono fatti diversi impasti con dosaggi di acqua differenti. Anche il tempo di asciugamento incide molto sulla tonalità del colore, esso viene influenzato dalla temperatura e dall'umidità dell'aria, dall'umidità residua dei materiali usati per la posa come i collanti o i sottofondi non ancora completamente asciutti. Il consiglio quindi è quello di: dosare l'acqua d'impasto attenendosi a quanto prescritto sulle confezioni, di cercare di evitare di fare molti impasti, evitare sempre di interrompere la stuccatura di un ambiente per riprenderla il giorno successivo e, prima di cominciare la stuccatura attendere sempre il completo asciugamento del sottofondo e dell'adesivo.

COLORI DISPONIBILI

| | | | |
|--------------|-------------|------------------|---------------------|
| 00 BIANCO | 09 SABBIA | 29 GRIGIO CHIARO | 36 TORTORA |
| 01 MANHATTAN | 10 MARRONE | 30 NERO | 37 SABBIA CHIARA |
| 02 GHIACCIO | 11 COTTO | ASSOLUTO | 38 CEDRO |
| 03 CENERE | 12 MORO | 31 SILVER | 39 LEGNO DI FAGGIO |
| 04 ANTRACITE | 14 AMARANTO | 32 GRIGIO | 40 NOCE |
| 06 JASMIN | 15 RUBINO | 33 GRAFITE | 41 LEGNO DI QUERCIA |
| 07 ANEMONE | 16 CAMEL | 34 PINO | 42 MOGANO |
| 08 BEIGE | 24 PERGAMON | 35 LEGNO D'ACERO | |

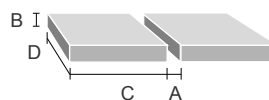
CONSUMO STUCCO gr/m²

| PIASTRELLA in cm | FUGA in mm | | | |
|--------------------------|------------|-----|-----|------|
| | 2 | 3 | 5 | 8 |
| mosaico vetroso 2x2x0,38 | 1300 | | | |
| mosaico 5x5x0,4 | 450 | | | |
| 10x10x0,6 | 350 | 500 | 840 | 1350 |
| 7,5x15x0,7 | 400 | 600 | 980 | 1600 |
| 15x15x0,9 | 350 | 500 | 840 | 1350 |
| 12x24x0,9 | | | 790 | 1300 |
| 20x20x0,9 | 250 | 380 | 630 | 1000 |
| 20x30x0,9 | 200 | 300 | 530 | 850 |
| 30x30x1 | 190 | 280 | 470 | 750 |
| 30x60x1 | 140 | 210 | 350 | 560 |
| 40x40x1 | 140 | 210 | 350 | 560 |
| 50x50x1 | 110 | 170 | 280 | 450 |
| 60x120x1,1 | 80 | 110 | 200 | 310 |

FORMULA PER IL CALCOLO DEI CONSUMI

$$A \times B \times \left[\frac{C+D}{C \times D} \right] \times 140 = \frac{\text{gr}}{\text{m}^2}$$

in mm in cm



AVVERTENZE E RACCOMANDAZIONI

- non superare i dosaggi di acqua consigliati per l'impasto.
- l'impasto non deve mai essere fluido
- se si usa un colore scuro su grès porcellanato levigato chiaro o su una pietra naturale fare prima una prova di pulibilità
- con piastrelle molto assorbenti si consiglia di inumidire prima della stuccatura
- non interrompere per più di due ore la stuccatura di uno stesso ambiente
- non aggiungere niente al prodotto che non sia prescritto in questa scheda
- per stuccare in piscina è consigliato l'impasto con TC-STUK al posto dell'acqua

technocolors

| DATI TECNICI | VALORE | REQUISITO | NORMA |
|---|-----------------------------|------------------------------|----------------------------------|
| Aspetto | polvere fine | | |
| Temperature durante l'applicazione | min. +5°C, max +35°C | | |
| Acqua di impasto | 1,3 lt - Sacco 5 Kg (26±1%) | | |
| Tempo di maturazione | 3 min | | |
| Tempo utile di impiego | *2 h | | |
| Resistenza termica | da -30 °C a + 80°C | | |
| Resistenza all'abrasione | ≤ 1000 mm ³ | ≤ 1000 mm ³ | EN 12808-2 |
| Resistenza a flessione dopo immagazzinamento a secco | ~ 6,0 N/mm ² | ≥ 2,5 N/mm ² | EN 12808-3 |
| Resistenza a flessione dopo cicli gelo/disgelo | ~ 6,0 N/mm ² | ≥ 2,5 N/mm ² | EN 12808-3 |
| Resistenza a compressione dopo immagazzinamento a secco | ~ 30,0 N/mm ² | ≥ 15 N/mm ² | EN 12808-3 |
| Resistenza a compressione dopo cicli gelo/disgelo | ~ 28,0 N/mm ² | ≥ 15 N/mm ² | EN 12808-3 |
| Ritiro | ~ 1,8 mm/m | ≤ 3 mm/m | EN 12808-4 |
| Assorbimento d'acqua dopo 30 min. | ~ 0,3 gr | ≤ 2 gr | EN 12808-5 |
| Assorbimento d'acqua dopo 240 min. | ~ 0,8 gr | ≤ 5 gr | EN 12808-5 |
| Resistenza alla crescita batterica S% (sopravvivenza): | 0% | | protocollo CCB (RP 335/10/S CCB) |
| Grado di colonizzazione muffe C% (crescita): | nessuna crescita visibile | | BS 5980 (RP 332/10/S CCB) |
| Emissione VOC | EC1 very low emission | < 200 µg/m ³ TVOC | r.p. n° 392-2018-00504401_G_EN |

TEMPO DI ATTESA PER LA STUCCATURA

| | |
|---|----------|
| Pavimento con colla | *24 h |
| Pavimento con colla rapida | *4-6 h |
| Pavimento con posa a spolvero (a malta) | *8-10 gg |
| Parete con colla | *5-6 h |
| Parete con colla rapida | *2 h |
| Messa in esercizio | *7 gg |
| Pedonabilità | *24 h |

* questi tempi sono riferiti ad una temperatura di 23°C-50% U.R. Sono più corti a temperature più elevate e più lunghi a temperature più basse.

EMICODE

| Classe emissione | r.p. n° Eurofins |
|------------------|-------------------|
| EC1 Plus | 392-2018-00504401 |

FRENCH VOC LABEL

| Classe emissione | r.p. n° Eurofins |
|------------------|-------------------|
| Classe A+ | 392-2018-00504402 |

VOCE CAPITOLATO

I pavimenti ed i rivestimenti in ceramica dovranno essere stuccati con un sigillante in polvere a base cementizia additivato con Microshield system che aiuta a prevenire la crescita di batteri, funghi e muffe, tipo TECHNOCOLORS di Technokolla, che permetta sigillature di fughe fino a 8 mm.

Technokolla raccomanda di prendere visione del documento "note informative" che integra e completa i contenuti di questa scheda. Il documento è scaricabile dal sito www.technokolla.it in formato pdf.

I consigli tecnico-applicativi presenti nelle schede tecniche o riportati verbalmente o per scritto dal nostro personale come assistenza al cliente sono frutto delle nostre attuali e migliori esperienze. Non potendo però intervenire direttamente sulle condizioni di cantiere e sull'esecuzione dei lavori, queste informazioni sono da ritenersi non impegnative e, pertanto, non vincolanti né legalmente né in altro modo nei confronti di terzi. Queste informazioni non dispensano l'utilizzatore finale dalla propria responsabilità di provare i nostri prodotti al fine di accertare la loro idoneità per l'uso previsto. Consigliamo, quindi, vivamente il cliente/applicatore ad effettuare le opportune prove preventive dei prodotti Technokolla affinché possa essere accertata la loro idoneità. L'utilizzatore finale è inoltre tenuto a verificare che la presente scheda tecnica non sia superata in quanto sostituita da edizioni successive. Per tanto, prima dell'impiego dei nostri prodotti, consigliamo di scaricare dal nostro sito www.technokolla.it la versione più aggiornata della scheda tecnica.



Sika Italia S.p.A.

Sede Legale e Amministrativa: Via L. Einaudi 6, 20068 Peschiera Borromeo (MI)

Stabilimento di Sassuolo (MO): Via Radici in Piano 558, CAP 41049

Tel: +39 0536 809711 Fax: +39 0536 809729 www.technokolla.it