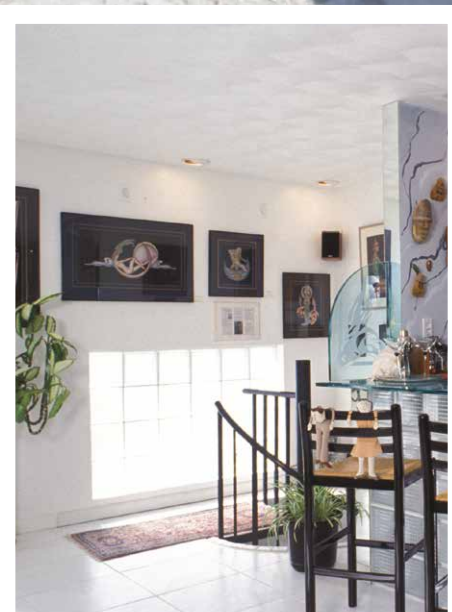


gap
07/22 174



GAP

Rasante tecnico tissotropico,
fibrorinforzato, per la preparazione di
sottofondi in interno ed esterno.
Spessori da 3 a 20 mm.

**preparatori
fondi di posa**

TECHNOKOLLA®





Trapano/
Betoniera



20±1%



5-35°C



Liscia



60 min



20 mm

gap



CARATTERISTICHE PRINCIPALI

Monocomponente
Tissotropica
Ottima capacità adesiva
Fibrorinforzato

ASPETTO

Polvere grigia

CONSERVAZIONE

12 mesi in luogo asciutto

CAMPI D'IMPIEGO

- Realizzazione di rasature in spessori da 3 a 20 mm.
Da rivestire con piastrelle, o pietre naturali dopo 24-48 h (in funzione dello spessore e della temperatura).

SUPPORTI

Massetti cementizi, calcestruzzo.

NATURA DEL PRODOTTO

GAP è costituito principalmente da cementi ad alta resistenza cariche minerali selezionate, da copolimeri di natura organica, e da additivi specifici.
Per ulteriori informazioni richiedere la scheda di sicurezza all'ufficio tecnico o scaricarla dal sito www.technokolla.it.

OPERAZIONI PRELIMINARI DI POSA

Il substrato dovrà presentarsi strutturalmente solido ed esente da polvere, sporcizia, materiali in distacco, contaminanti superficiali quali olio, grasso ed efflorescenze.

I supporti cementizi non devono essere soggetti a ritiri successivi alla posa del prodotto, pertanto devono essere correttamente stagionati.

Calcestruzzo: Il substrato dovrà essere preparato mediante adeguate tecniche di preparazione meccanica, come idrolavaggio ad alta pressione o sabbiatura. Saranno preferibili i metodi di pulizia esenti da fenomeni di impatto o vibrazione. Gli aggregati dovranno essere chiaramente visibili sulla superficie della zona preparata. I bordi della zona interessata dall'intervento dovranno essere tagliati verticalmente (90° gradi) fino a una profondità minima di 3 mm. Bagnare a rifiuto la superficie del calcestruzzo. La superficie bagnata dovrebbe presentare un aspetto opaco scuro, non lucido: non deve essere presente sulla superficie acqua liquida.

preparatori fondi di posa



ACCESSORI CONSIGLIATI



Mescolatore



Spatola liscia
28x12 cm

PREPARAZIONE DELL'IMPASTO

GAP si impasta con 5 lt. circa di acqua pulita per sacco da 25 Kg il (20±1%) sino all'ottenimento di un impasto omogeneo e privo di grumi. In condizioni di sottofondi particolarmente lisci quali, calcestruzzo di getto o lisciato, o semplicemente per aumentare l'adesione del GAP al sottofondo, l'impasto può essere fatto con TC-Lax e acqua in rapporto 1:1. In ogni caso la miscelazione può essere fatta in betoniera o con un mescolatore a coclea con un trapano abbassa velocità (c.a. 500 giri min.).

OPERAZIONI DI POSA

Stendere il prodotto con spatola di acciaio liscia (americana), avendo cura di schiacciare la malta sul sottofondo in modo da assicurarsi un perfetto contatto, ricordarsi comunque che i fondi molto assorbenti, o in giornate di sole, dovranno essere bagnati a rifiuto con acqua per evitare che il rasante bruci e non aderisca bene. Lo spessore consentito per questo tipo di applicazione è massimo di 20 mm.

CONSUMO

1,6 - 1,7 kg/m² per ogni mm di spessore

AVVERTENZE E RACCOMANDAZIONI

Non applicare su:

- massetti in anidrite
- intonaci o pannelli di gesso, cartongesso e pavimenti resilienti
- sottofondi soggetti a rimonte di umidità
- metallo, legno, ceramica e supporti lisci e inassorbenti

- non applicare in spessori inferiori a 3 mm
- non aggiungere niente al prodotto che non sia prescritto in questa scheda
- non utilizzare del prodotto che sta indurendo aggiungendo dell'acqua per ripristinarne la lavorabilità ma fare un altro impasto
- non applicare a temperature inferiori a 5°C o superiori a 30°C

DATI TECNICI	VALORE
Aspetto del prodotto finito	polvere grigia
Diametro massimo aggregato	1,2 mm
Massa volumica apparente della polvere	~ 1450 kg/m ³
Acqua d'impasto	20% ±1%
Massa volumica apparente della malta fresca	~ 2000 kg/m ³
Durata impasto (pot life)	*~ 60 min.
Conservazione	12 mesi nella confezione integra e in luogo asciutto

PRESTAZIONI FINALI	VALORE	REQUISITO	NORMA
Resistenza a compressione a 28 gg.	~ 15 N/mm ²	≥ 12 N/mm ²	EN13892-2
Resistenza alla flessione a 28 gg.	~ 3,5 N/mm ²	≥ 3 N/mm ²	EN13892-2

DATI APPLICATIVI	VALORE
Applicazione	manuale
Spessore minimo	3 mm
Spessore massimo	20 mm
Tempo di attesa per posa di piastrelle	*24-48 h
Consumo	~ 17 Kg/m ² per cm di spessore
Temperature durante l'applicazione	min.+5°C, max.+35°C

* Questi tempi sono riferiti ad una temperatura di 23°C-50% U.R.

FRENCH VOC LABEL	
Classe emissione	r.p. n° Eurofins
Classe A+	392-2022-00170303_E_EN

VOCE CAPITOLATO

I supporti dovranno essere rasati con prodotto a base cementizia da impastare con sola acqua, che consenta spessori sino a 20 mm e possa essere applicato sia a rivestimento che a pavimento, tipo GAP della TECHNOKOLLA.

Technokolla raccomanda di prendere visione del documento "**note informative**" che integra e completa i contenuti di questa scheda. Il documento è scaricabile dal sito www.technokolla.it in formato pdf.

I consigli tecnico-applicativi presenti nelle schede tecniche o riportati verbalmente o per scritto dal nostro personale come assistenza al cliente sono frutto delle nostre attuali e migliori esperienze. Non potendo però intervenire direttamente sulle condizioni di cantiere e sull'esecuzione dei lavori, queste informazioni sono da ritenersi non impegnative e, pertanto, non vincolanti né legalmente né in altro modo nei confronti di terzi. Queste informazioni non dispensano l'utilizzatore finale dalla propria responsabilità di provare i nostri prodotti al fine di accertare la loro idoneità per l'uso previsto. Consigliamo, quindi, vivamente il cliente/applicatore ad effettuare le opportune prove preventive dei prodotti Technokolla affinché possa essere accertata la loro idoneità. L'utilizzatore finale è inoltre tenuto a verificare che la presente scheda tecnica non sia superata in quanto sostituita da edizioni successive. Per tanto, prima dell'impiego dei nostri prodotti, consigliamo di scaricare dal nostro sito www.technokolla.it la versione più aggiornata della scheda tecnica.



Sika Italia S.p.A.

Sede Legale e Amministrativa: Via L. Einaudi 6, 20068 Peschiera Borromeo (MI)

Stabilimento di Sassuolo (MO): Via Radici in Piano 55B, CAP 41049

Tel: +39 0536 809711 Fax: +39 0536 809729 www.technokolla.it