

## Posa legno



## Posa legno

### Conosciamo i problemi

- Sottofondi troppo umidi
- Tempi molto lunghi per la maturazione dei sottofondi
- Sottofondi non planari
- Tassi umidità del legno non idonei alla posa

### E li possiamo risolvere

- Sottofondi ad asciugamento rapido
- Utilizzare dei prodotti a rapido indurimento
- Il sottofondo deve garantire un ottimo grado di finitura e non avere ritiri che provochino fessurazioni
- Creare le condizioni ideali per una posa corretta (serramenti montati, intonaci maturati, ecc.)



## Voci di capitolato

### - MASSETTO

Massetto in malta cementizia spessore minimo 3 cm realizzato con legante a rapida idratazione e presa rapida tipo **TIMER-2** di Technokolla, oppure legante a rapida idratazione e presa normale tipo **KRONOS** di Technokolla e da inerti silicei di granulometria continua da 0 a 8 mm, armato con fibre sintetiche e/o rete metallica. Il massetto in **TIMER-2** dovrà avere una resistenza dopo 24 ore di  $\geq 25$  N/mm<sup>2</sup> e dopo 28 gg di  $\geq 45$  N/mm<sup>2</sup> e consentire la posa di pavimenti in legno massello e/o prefinito dopo 24 ore dal getto.

Il massetto in **KRONOS** dovrà avere una resistenza dopo 28 gg di  $\geq 30$  N/mm<sup>2</sup> e consentire la posa di pavimenti in legno massello e/o prefinito dopo 10-15 gg dal getto.

Armatura del massetto realizzata con fibre tipo **FS-18** di Technokolla e/o rete metallica zincata, maglia 5x5 cm Ø 2 mm posta a 1/3 dello spessore del massetto.

Dosaggio per 1 m<sup>3</sup> di inerte da 0 a 8 mm:

350 kg **TIMER-2**, 160 l acqua, 1 kg fibre **FS-18**;

250 kg **KRONOS**, 150 l acqua, 1 kg fibre **FS-18**.

### - PAVIMENTAZIONE

Pavimentazione in legno, posato su massetto in **KRONOS** con umidità residua non superiore al 2% con adesivo epossì-poliuretano bicomponente tipo **WD-900** o **WD-GEO** di Technokolla.

Consumo colla: 1-1,2 kg/m<sup>2</sup>.



# 12 Posa legno



TIMER-2 CON FIBRE FS-18



## Timer-2

Legante per realizzare il massetto in ambienti interni a rapido indurimento ed essiccamento. Consente la **posa del parquet dopo solo 24 ore**. Garantisce una resistenza a compressione dopo 28 gg > 45 MPa. Spessore consigliato min. 3, max. 8 cm.

PRODOTTO CONSIGLIATO



## Kronos

Il legante da utilizzare al posto del cemento per realizzare il massetto. Garantisce un rapido indurimento con ritiri ridottissimi per la **posa del legno dopo circa 4 gg**. Garantisce una resistenza a compressione > 30 MPa. Spessore consigliato min. 4, max. 8 cm.

PRODOTTO CONSIGLIATO



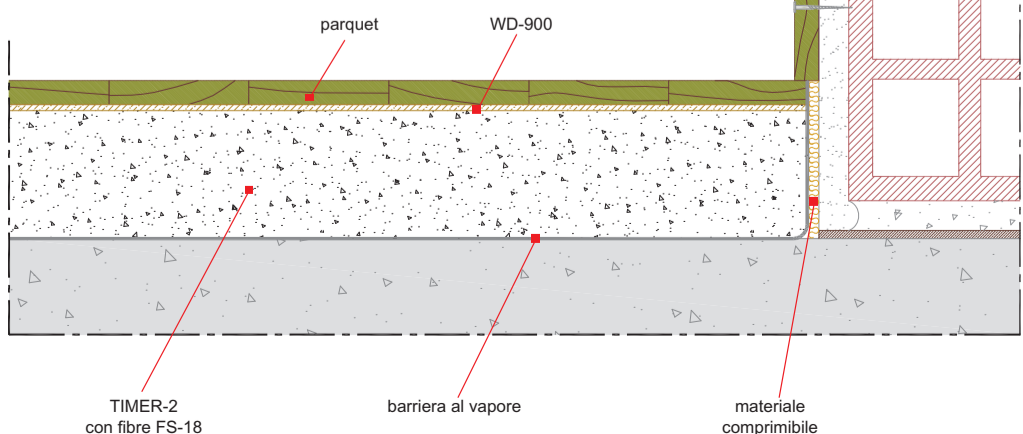
## Wd-900

L'adesivo **epossi-poliuretano bicomponente**, esente da acqua per la posa di pavimenti in legno di tutti i tipi. Idoneo anche per la posa di parquet su pavimentazioni preesistenti anche se non assorbenti come marmo, piastrelle ecc. e su massetti riscaldanti.



## Wd Geo

Adesivo per parquet bicomponente, **ipoallergenico esente da solventi**. **WD-GEO** è classificato come prodotto non pericoloso. Idoneo per la posa di parquet di tipo: Lamellare, Industriale, Lamparquet, Listoncino, Prelevigato e Prefinito.



Technokolla  
system  
sistemi di  
progettazione

Disegni Tecnici