

Posa in facciata



Posa in facciata

Conosciamo i problemi

- Sottofondi non idonei
- Oscillazioni del fabbricato
- Sbalzi termici e dilatazioni dei materiali
- Infiltrazioni d'acqua
- Materiale da posare di formato o di natura non idonei alla posa in esterno
- Posa accostata
- Collanti e stucchi non idonei
- Assenza di giunti di dilatazione

E li possiamo risolvere

- Valutare attentamente il sottofondo
- Collanti e stucchi a basso modulo in grado di sopportare le variazioni dimensionali dei materiali
- Lettura delle schede tecniche del materiale da posare al fine di verificarne i limiti di impiego
- Il formato della piastrella da posare non deve superare i 2000 cm²
- La posa deve avere una fuga di almeno 4 mm
- Adesivi ad alte prestazioni certificate
- I giunti sono indispensabili e devono racchiudere un'area inferiore ai 12 m²

Voci di capitolato

- RIVESTIMENTO DI PARETI ESTERNE

Rivestimento di pareti esterne eseguito con piastrelle in grès porcellanato, monocottura, pietra naturale, posato su sottofondo idoneo e correttamente stagionato (calcestruzzo 3 mesi, intonaci 3 settimane).

Posa di materiali con formati fino a 1600 cm² con colla cementizia per esterni tipo **TECHNOSTAR HD** conforme alle norme europee **EN 12004 C2TE**, **EN 12002 S1**.

Posa di formati fino a 2100 cm² con collante bicomponente a base cementizia tipo **TECHNOLA** impastato con lattice **TC-LASTIC** oppure collante rapido cementizio bicomponente tipo **TECHNORAP-2** di Technokolla conformi alle norme europee **EN 12004 C2TE**, **EN 12002 S2** (Technola con TC Lastic) **C2FT, S1** (Technorap-2).

La posa del rivestimento dovrà essere eseguita in doppia spalmatura al fine di evitare la presenza di vuoti sotto le piastrelle. Fuga di 4-5 mm sigillati con stucco cementizio per esterni a basso modulo tipo **TOPSTUK** di Technokolla conforme alle norme e europee **EN 13888 CG2** e **EN 12002 S1**.

Giunto di dilatazione ogni 12 m² sigillato con **NEUSIL** di Technokolla, in caso di rivestimento lapideo. In caso di rivestimento ceramico utilizzare **ACESIL-310** di Technokolla e, in entrambi i casi preventivo posizionamento della cordella sintetica nella fuga.

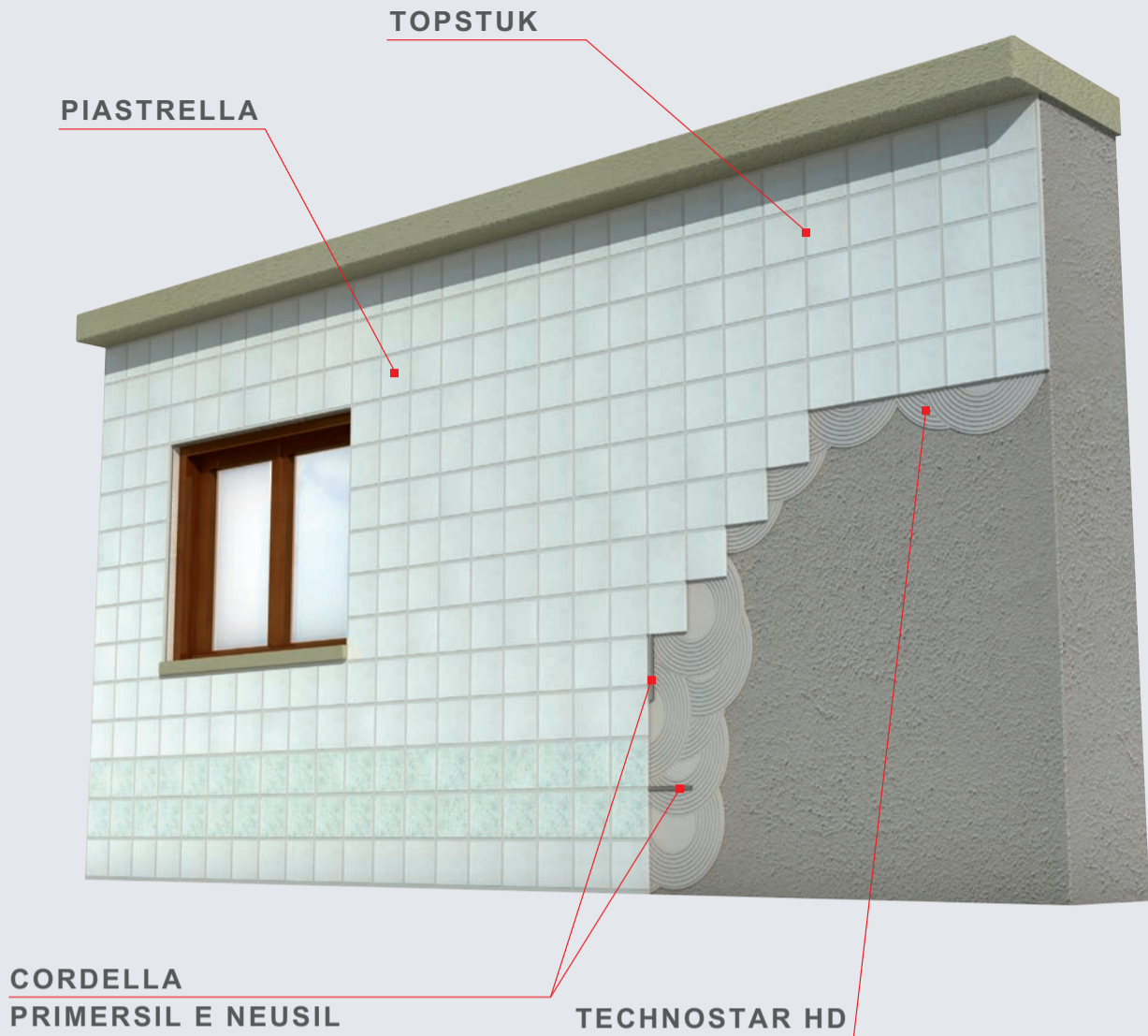
Per una corretta procedura è consigliabile che la sigillatura con silicone venga fatta prima della stuccatura con prodotti cementizi.

Consumo colla: 4 kg/m²

Consumo stucco: 0,35 kg/m² (formato 30x30 cm, fuga 4 mm)



04 Posa in facciata



Technostar HD

Il collante monocomponente idoneo alla posa in esterno di grès porcellanato e pietre naturali. Utilizzabile per la posa di **formati non superiori a 1600 cm²**.

TECHNOSTAR HD è certificato EN 12004 C2TE, EN 12002 S1.



Technola con Tc-Lastic

Il collante bicomponente ad elevata flessibilità idoneo alla posa in facciata di grès porcellanato. Utilizzabile per la posa di **formati non superiori a 2100 cm²**.

TECHNOLA con TC-LASTIC è conforme alle norme europee EN 12004 C2TE, EN 12002 S2.



Technorap-2

Il collante bicomponente **rapido** ad alta flessibilità idoneo alla posa in facciata di grès porcellanato e pietre naturali. Utilizzabile per la posa di formati non superiori a 2100 cm².

TECHNORAP-2 è conforme alle norme europee EN 12004 C2FT, EN 12002 S1.



Topstuk

Lo stucco a basso modulo ideale per i rivestimenti altamente sollecitati da sbalzi termici e agenti atmosferici; antimuffa e idrorepellente.

TOPSTUK è conforme alle norme europee EN 13888 CG2, EN 12002 S1.



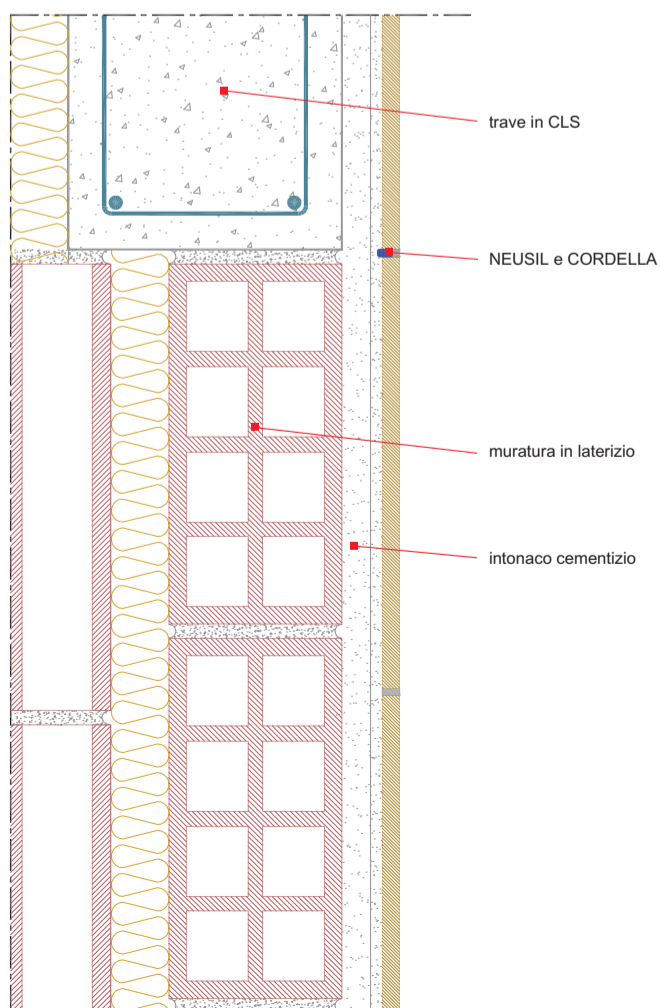
Neusil e Primersil

Il sigillante siliconico per il riempimento dei giunti di dilatazione, associato a PRIMERSIL e alla CORDELLA sintetica assicura la durata nel tempo del giunto. La sigillatura con NEUSIL dovrà essere eseguita prima della stuccatura cementizia.



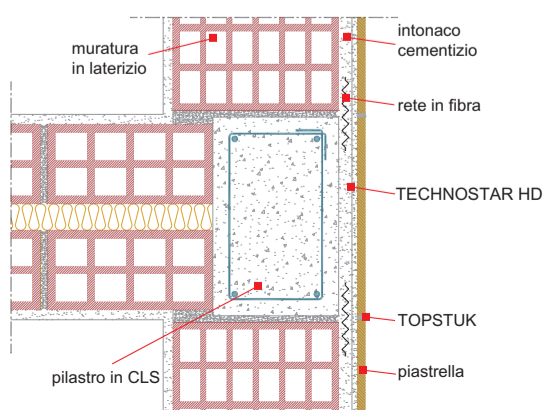
PRODOTTO CONSIGLIATO

sezione verticale



Sottofondo	Stagionatura	Resistenza alla compressione	Adesione al laterizio
Calcestruzzo	3 mesi	>8 N/mm ²	
Intonaco cementizio	3 settimane	>8 N/mm ²	>0,7 N/mm ²

pianta



Technokolla system
sistemi di progettazione

Disegni Tecnici