

## Posa in piscina e centri wellness



## Voci di capitolato

### - RASATURE

Rasatura (se necessaria) con rasante cementizio tissotropico per spessori da 2 a 10 mm tipo **RASO** oppure **GAP** per spessori da 3 a 30 mm di Technokolla.

Consumo:

1,6-1,7 kg/m<sup>2</sup> per mm di spessore

### - IMPERMEABILIZZAZIONI

Manto impermeabilizzante realizzato con rasante cementizio bicomponente anticarbonatazione Conforme alla categoria **CM OP** secondo **EN 14891** e conforme alla normativa europea **EN 1504-2**, categoria **PI-MC-IR** tipo **RASOLASTIK ADV HD** di Technokolla steso in 2 mani a spatola americana liscia, per uno spessore complessivo di 3 mm, armato con **RASOLASTIK-NET** nella prima mano e corredato di **BANDELLA RL 120** di Technokolla per la sigillatura di angoli, spigoli e giunti di dilatazione.

Consumo:

1,8 kg/m<sup>2</sup> per mm di spessore

### - POSA DELLE PIASTRELLE

Rivestimento della vasca con piastrelle ceramiche di formato fino a 1100 cm<sup>2</sup>, posato con sistema bicomponente ad elevate prestazioni, categoria **C2 TE S1** secondo **EN 12004** tipo **TECHNOLA** e **TC-LAX** di Technokolla.

Nel caso di posa di mosaico vetroso il sistema sarà composto da **TECHNOMOS** impastato con **TC-LAX** diluito con acqua in rapporto 1:1.

Il sistema collante deve essere conforme alle norme europee **EN 12004 C2TE**, **EN 12002 S1**.

Fuga di almeno 4-5 mm sigillata con stucco epossidico bicomponente tipo **SKYCOLORS** conforme alla norma europea **EN 13888 RG**.

Consumo colla:

**TECHNOLA** e **TC-LAX** 4 e 1,15 kg/m<sup>2</sup>

**TECHNOMOS** e **TC-LAX** 1:1 con acqua 4 e 0,7 kg/m<sup>2</sup>

Consumo stucco:

1,8 kg/m<sup>2</sup> (formato 12x24 cm, fuga 10 mm)

1,5 kg/m<sup>2</sup> (mosaico formato 2x2 cm, fuga 2 mm)

## Posa in piscina e centri wellness

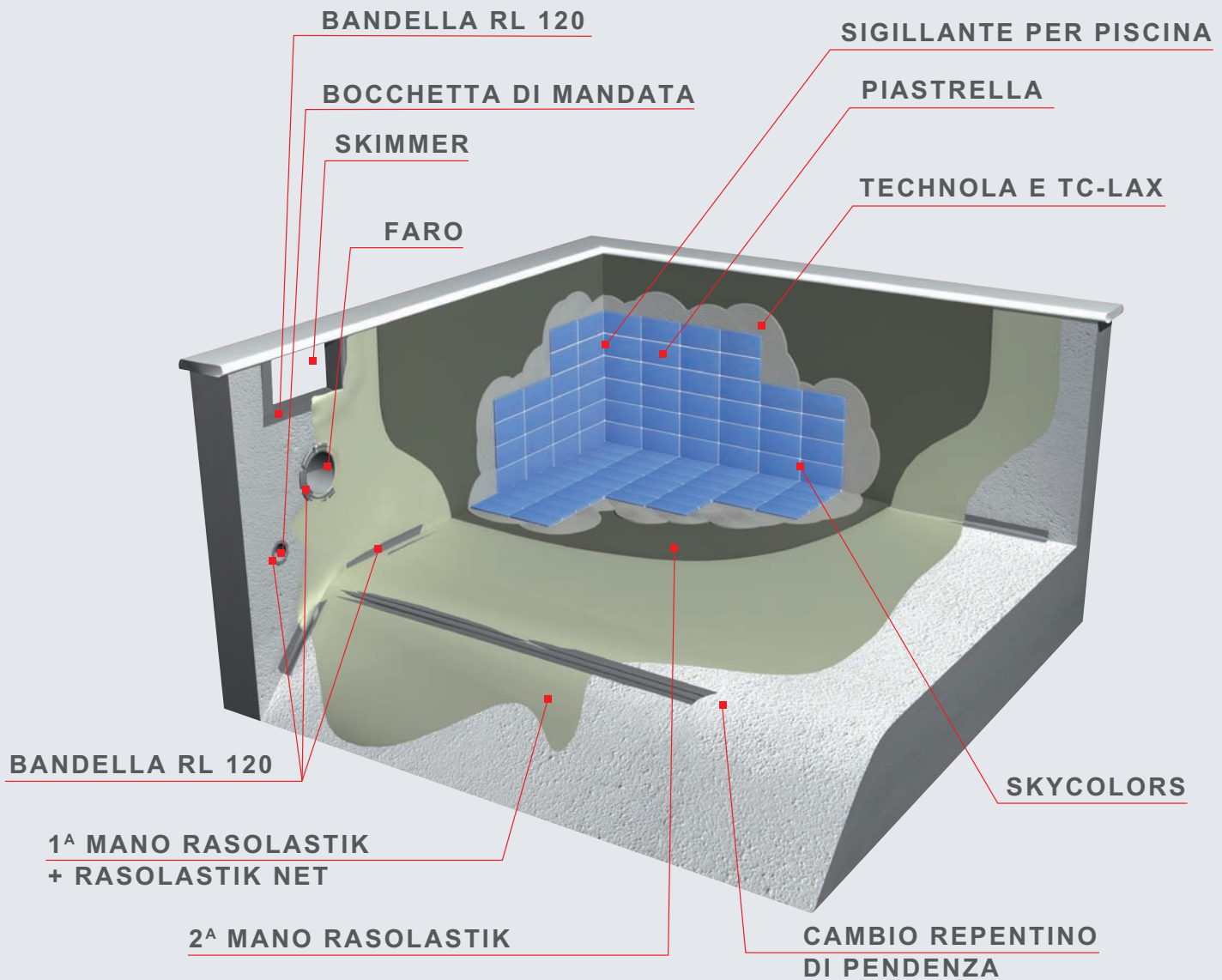
### Conosciamo i problemi

- Permanente immersione in acqua clorata
- Sbalzi termici e dilatazione dei materiali
- Impermeabilizzanti deteriorabili nel tempo
- Materiale da posare di formato o natura non idonea alla posa in piscina
- Posa accostata

### E li possiamo risolvere

- La valutazione del sottofondo è fondamentale
- Collanti e stucchi a basso modulo, in grado di sopportare la continua immersione in ambiente alcalino
- Impermeabilizzanti che garantiscano durata nel tempo e non soffrano l'invecchiamento.
- Lettura delle schede tecniche del materiale da posare al fine di verificarne i limiti di impiego
- Il formato della piastrella non deve superare i 500 cm<sup>2</sup>
- La posa deve essere effettuata con una fuga non inferiore ai 4 mm

# 07 Posa in piscina e centri wellness



## Raso o Gap

Rasante cementizio per interni o esterni da 2 a 10 mm (**RASO**).  
 Rasante cementizio fibrorinforzato per interni o esterni da 3 a 30 mm (**GAP**).  
 Le eventuali rasature del sottofondo fatte con **RASO** o **GAP** devono essere eseguite prima dell'applicazione del sistema impermeabilizzante.  
**RASO** è conforme alla normativa europea **EN 13813**, categoria **CT C12 F4**.  
**GAP** è conforme alla normativa europea **EN 1504-3**, categoria **R2 PCC**.



## Rasolastik

**RASOLASTIK** associato alla bandella **RL 120** e alla rete **RASOLASTIK-NET** diventa un sistema di impermeabilizzazione che garantisce una durata nel tempo superiore.  
**RASOLASTIK** è conforme alla **EN 14891** di cat. **CM OP**. In alternativa può essere utilizzato il prodotto **RASOLASTIK ADV HD** che ha gli stessi livelli prestazionali di **RASOLASTIK**.  
**RASOLASTIK** e **RASOLASTIK ADV HD** sono conformi alla normativa **EN 1504-2**, cat. **PI-MC-IR**.



## Technola con Tc-Lax

L'adesivo **TECHNOLA** impastato con il lattice **TC-LAX** diventa un sistema bicomponente ad elevate prestazioni, categoria **C2 TE S1** secondo **EN 12004** che ha livelli prestazionali ottimali per questo tipo di realizzazione.  
 In alternativa consigliamo di utilizzare i collanti **TECHNORAP-2** o, nel caso di posa di Mosaico vetroso il sistema **TECHNOMOS** impastato con **TC-LAX** diluito con acqua in rapporto 1:1.



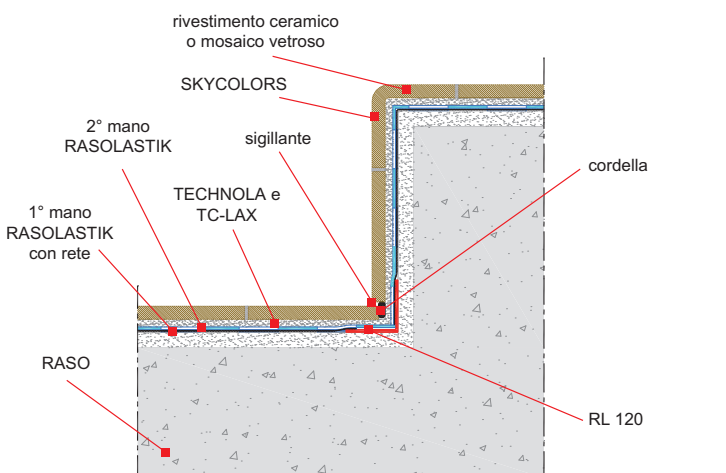
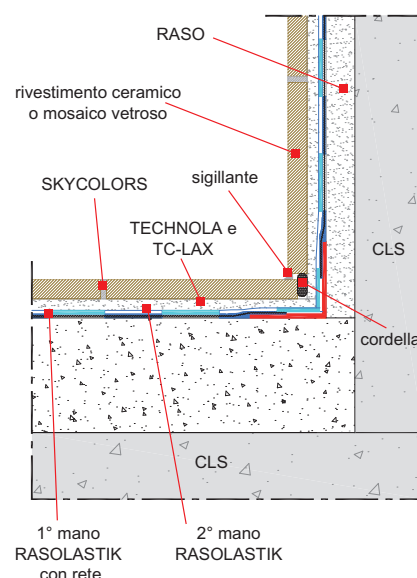
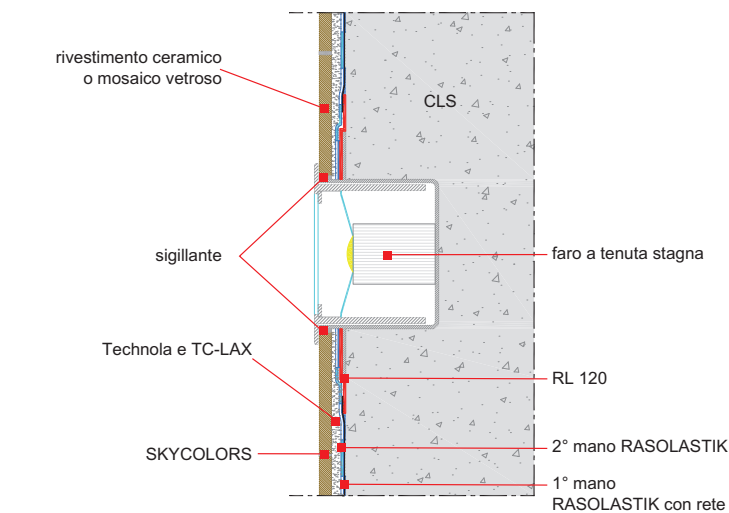
## Skycolors

Per fughe da 2 a 20 mm **SKYCOLORS** è lo stucco epossidico ad elevata resistenza chimica, ideale per SPA, beauty-farm e centri estetici, ma è utilizzabile anche in piscine, bagni privati, piani cucina e in generale in tutti gli spazi dove è richiesta massima igiene. **L'ampia gamma di colori**, particolarmente lucidi e brillanti, valorizza pavimenti e rivestimenti armonizzando tutto l'ambiente.  
**SKYCOLORS** è conforme alla **EN 13888 CAT. RG**.



## Technocolors

Questo stucco, di nuova concezione, utilizzabile con fughe da 1 a 8 mm, si distingue per la straordinaria finitura vellutata, per l'eccezionale brillantezza e per l'alto potere idrorepellente. Le sue straordinarie caratteristiche lo rendono idoneo per la stuccatura in piscina con tutti i tipi di ceramica. In alternativa possono essere utilizzati in questa applicazione anche il **TECHNOSTUK 2-12** e il **TECHNOSTUK G.G.**  
 Tutti gli stucchi menzionati sono conformi alla norma europea **EN 13888 CATEGORIA CG2**.



## Tc-Stuk

**TC-STUK** viene usato per additivare la linea di sigillanti **TECHNOSTUK G.F.**, **2-12**, **G.G.** e **TECHNOCOLORS**, in tutte le situazioni che richiedono alla fuga una maggiore resistenza, compattezza, una minore porosità e assorbimento. Per questa applicazione, dove è necessaria un'alta resistenza agli agenti chimici e alle alte temperature consigliamo di impastare gli stucchi con **TC-STUK** utilizzato al posto dell'acqua.