

Ausschreibungstexte

- ESTRICHE

Estrich aus Zementmörtel, Mindestdicke von 4 cm, mit Bindemittel mit schneller Hydratation und normaler Abbindung Typ **KRONOS** von Technokolla und Siliziumzuschlägen mit durchgehender Korngröße von 0 bis 8 mm hergestellt, verstärkt mit synthetischen Fasern und/oder Bewehrungsmatten.

Der Estrich muss nach 28 Tagen eine Festigkeit von 28-30 N/mm² aufweisen und das Verlegen von Fliesen, Marmor und Naturstein 24-48 Stunden nach dem Estrichguss gestatten.

Verstärkung des Estrichs mit Fasern Typ **FS -18** von Technokolla und/oder verzinkten Bewehrungsmatten, Maschengröße 5x5 cm Draht Ø 2 mm, auf 1/3 der Estrichdicke verlegt.

Dosierung für 1 m³ Zuschläge von 0 bis 8 mm:

250 kg **KRONOS**

150 l Wasser

1 kg Fasern **FS-18**

- BODENBELÄGE

Bodenbeläge und Sockel aus Feinsteinzeugfliesen, farbige Paste für Formate bis zu 3600 cm², Verlegung auf Estrich aus **KRONOS** mit Zementkleber mit hoher Flexibilität und hoher Ergiebigkeit, geeignet zum Verlegen von Feinsteinzeug Typ **AIR-ONE** entsprechend der europäischen Norm **EN 12004 C2TE**, **EN 12002 S1** oder Typ **TECHNO-ONE** von Technokolla entsprechende der europäischen Norm **EN 12004 C2TE**. Fuge von 4-5 mm, versiegelt mit Zementmasse mit niedrigem Elastizitätsmodul Typ **TECHNOCOLORS**, oder **TECHNOSTUK 2-12** von Technokolla entsprechend der europäischen Norm **EN 13888 CG2**.

Dehnfugen alle 12m² versiegelt mit **ACESIL-310** von Technokolla, nach Vorbereitung des Untergrunds mit **PRIMERSIL** (nur für Verlegung im Außenbereich) der in der gesamten Tiefe der Dehnfuge mit dem Pinsel aufgetragen wird, und nach Anbringung der synthetischen Dichtung.

Für ein korrektes Verfahren ist es empfehlenswert, dass die Versiegelung mit Silikon vor dem Verfugen mit Zementprodukten vorgenommen wird.

Kleberverbrauch:

AIR-ONE 2,5 kg/m²

TECHNO-ONE 4 kg/m²

Verbrauch an Fugenmasse:

0,4 kg/m² (Format 30x30 cm, Fuge 4 mm)

Feinsteinzeug wird häufig für Räume mit sehr hoher Verkehrsbelastung gewählt, wie: Supermärkte, Industrien etc.
Es muss eine physikalisch-chemische Haftung gewählt werden, die man nur mit den Klebern der neuen Generation erhält, die einen hohen Polymergehalt aufweisen
Die Fugenmassen müssen eine ausgezeichnete Festigkeit und gute Flexibilität aufweisen
Der Untergrund muss hohe mechanische Leistungen gewährleisten

Und wir können sie lösen

- Starke Belastungen des Bodenbelags
- Kleber, die nicht für Materialien ohne Wasseraufnahme geeignet sind
- Fugenmassen mit geringer mechanischer Beständigkeit
- Estriche mit unzureichender Druckfestigkeit

Wir kennen die Probleme

Verlegen von Feinsteinzeug

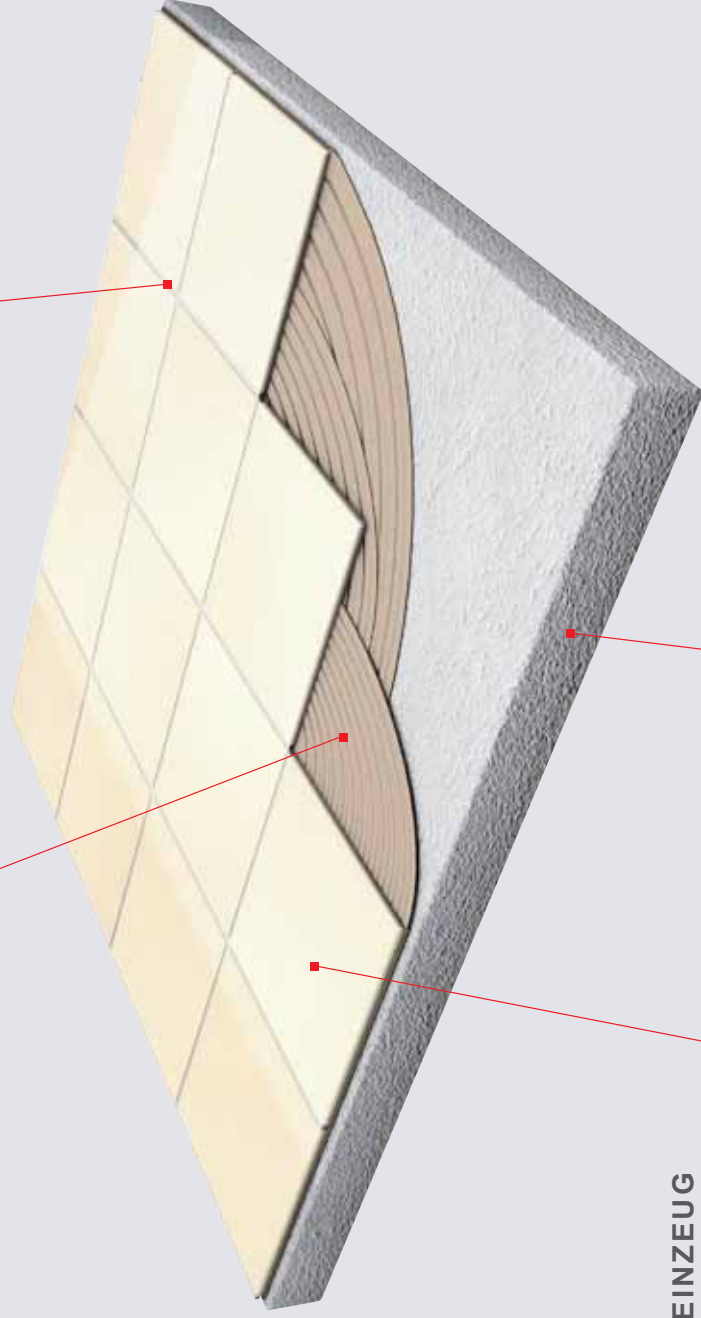
Verlegen von Feinsteinzeug



06 Verlegen von Feinsteinzeug

TECHNOCOLORS

TECHNO-ONE



FEINSTEINZEUG

KRONOS



Kronos

Das Bindemittel, das anstelle von Zement zu benutzen ist, um den Estrich anzufertigen. Es gewährleistet eine Druckfestigkeit > 30 MPa. Es ist schwundkompensiert und die Platten können schon nach 24 h verlegt werden.

Der Estrich kann mit synthetischen Fasern **FS -18** und/oder Bewehrungsmatten integriert werden, um die Druck- und Biegefestigkeit noch weiter zu erhöhen.



Air-One

Der Kleber einer neuen Generation mit einer **Ergiebigkeit, die 50 % über der von traditionellen Klebern** liegt, einkomponentig, extraleicht, mit hoher Flexibilität, geeignet zum Verlegen im Innen- und Außenbereich von Boden- und Wandfliesen aus nicht wasserabsorbierendem Material wie Feinsteinzeug. Für hohen Verkehr geeignet.

AIR-ONE entspricht der Europannorm **EN 12004 C2TE, EN 12002 S1**.



Techno-One

Der Einkomponentenkleber zum Verlegen von nicht wasserabsorbierenden Materialien wie Feinsteinzeug im Innen- und Außenbereich.

TECHNO-ONE entspricht der Europannorm **EN 12004 C2TE**.



Technocolors

Das ist die revolutionäre Zementfugenmasse für den Bausektor. Diese Fugenmasse neuer Konzeption zeichnet sich durch **ihre außerordentlich glatte Oberfläche, den hohen Glanz und das hohe Wasserabweisungsvermögen** aus. Diese außerordentlichen Eigenschaften machen sie für alle Fliesentypen geeignet, wie auch ideal für Marmor und beheizten Estrich. **TECHNOCOLORS** entspricht der Europannorm **EN 13888 CG2**.



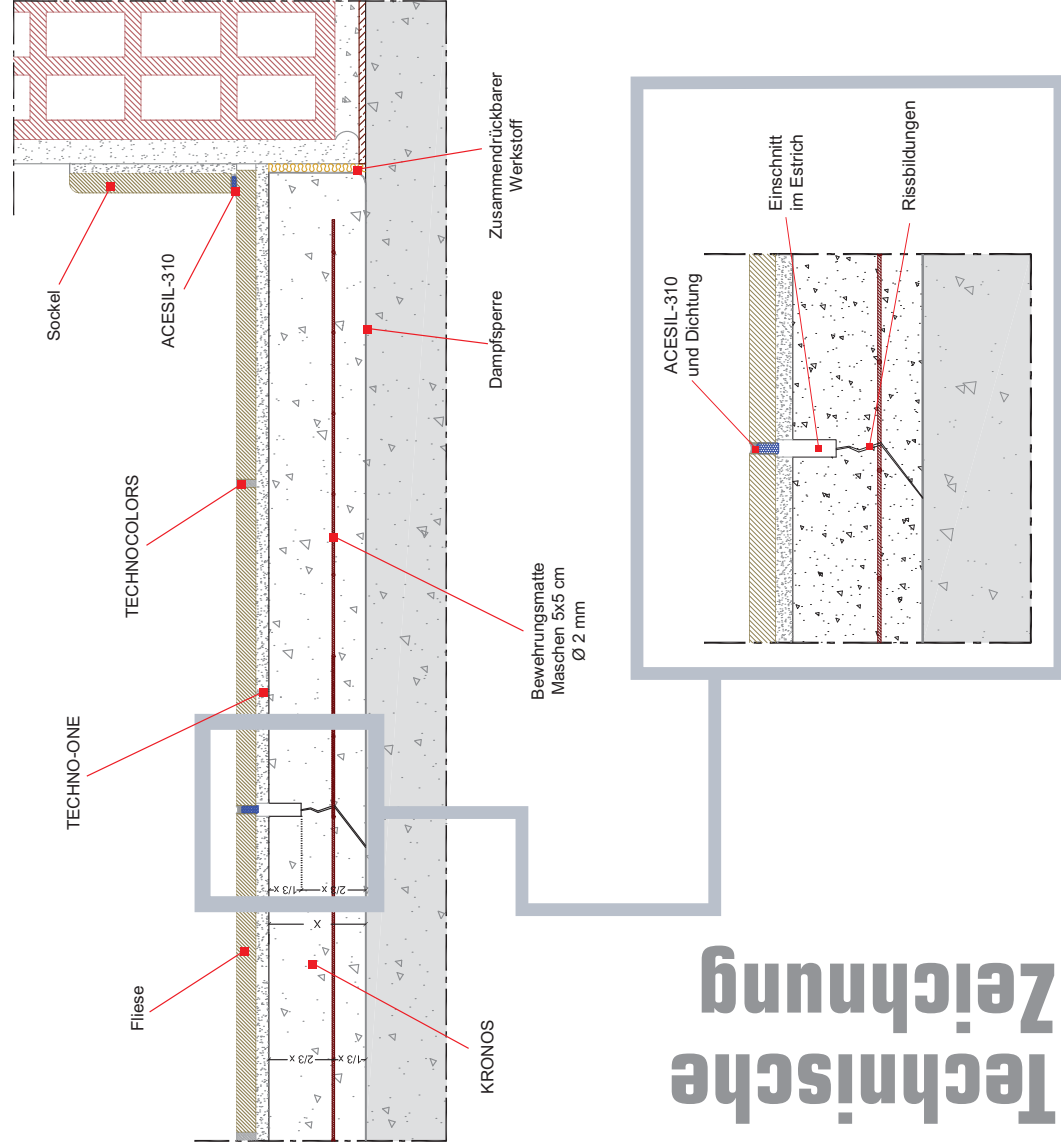
Technostuk 2-12

Mit seinen 12 lieferbaren Farben und dem **großen Spektrum der möglichen Fugenbreiten** ist es das ideale Fugenmaterial für Bodenbeläge mit hohen ästhetischen Ansprüchen wie das geschliffene Feinsteinzeug.

TECHNOSTUK 2-12 entspricht der Europannorm **EN 13888 CG2**.

E M P F O H L E N E S P R O D U K T

E M P F O H L E N E S P R O D U K T



Tc-Stuk

Der Latex wird empfohlen, um den Fugenmassen eine höhere Abriebfestigkeit, mehr Elastizität und eine hohe Beständigkeit gegenüber der Fleckenbildung zu geben.

EMPFOHLENES PRODUKT



Acesil -310

Die Elastomer-Silikonmasse zum Füllen der Dehnfugen, die garantiert länger hält. Das zugeordnete Produkt ist die synthetische Dichtung, die vor **ACESIL-310** auf den Grund der Fuge zu legen ist.

Technokola
system
Planungssysteme

Technische
Zeichnung