

Ausschreibungstexte

- VERKLEIDUNG VON INNENWÄNDEN (DIREKTE VERLEGUNG)

Wandverkleidung im Innenbereich mit Fliesen aus Feinsteinzeug, Einbrandware, Naturstein, Verlegung auf geeigneten und korrekt gereiften Untergrund mit Einkomponentenkleber für den Innenbereich Typ **TECHNO-PLATRE** oder **TK-3000** oder **TK-7000** gebrauchsfertige Klebepaste, geeignet zum Verkleben von Feinsteinzeug gemäß der Europeanorm **EN 12004 C1E** (Techno-Platre) und **D2TE** (TK-3000 und TK-7000).

Fuge von 4-5 mm, versiegelt mit Zementmasse Typ **TECHNOCOLORS** von Technokolla gemäß der Europeanorm **EN 13888 CG2**.

Kleberverbrauch:

TECHNO-PLATRE 4 kg/m²

TK-3000 3 kg/m²

TK-7000 3 kg/m²

Verbrauch an Fugenmasse:

0,500 kg/m² (Format 30x30 cm, Fuge 4 mm)

- VERKLEIDUNG VON INNENWÄNDEN (VERLEGUNG AF PRIMER)

Wandverkleidung im Innenbereich mit Fliesen aus Feinsteinzeug, Einbrandware, Naturstein, Verlegung auf geeigneten und korrekt gereiften Untergrund mit Vorbereitung durch Voranstrich auf Kunstharzbasis Typ **PRIMER-T** von Technokolla, mit Einkomponentenkleber **TECHNO-ONE** gemäß der Europeanorm **EN 12004 C2TE**.

Fuge versiegelt mit Zementmasse Typ **TECHNOCOLORS** von Technokolla gemäß der Europeanorm **EN 13888 CG2**.

Primerverbrauch:

PRIMER-T 0,1-0,2 kg/m²

Kleberverbrauch:

TECHNO-ONE 4 kg/m²

Verbrauch an Fugenmasse:

0,35 kg/m² (Format 30x30 cm, Fuge 4 mm)

Verlegen auf Putz auf Gipsbasis

Wir kennen die Probleme

- Feuchter Putz
- Gerissene oder abkretende Untergründe
- Auftrieb von Wasser
- Ungeeignete Kleber
- Bildung von ablösenden Salzen

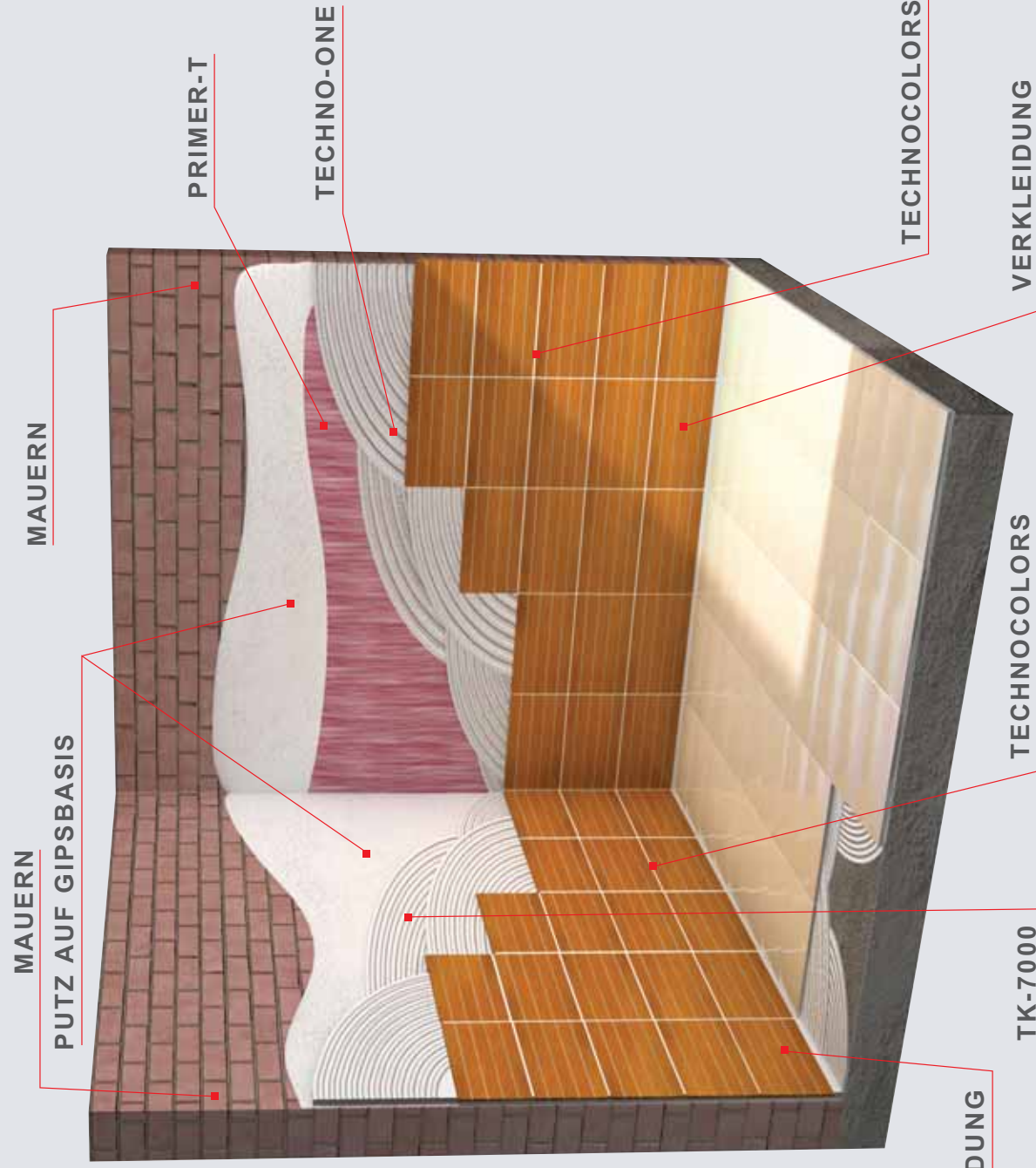
Und wir können sie lösen

- Genaues Kennen des Reifegrads und Prüfen der Restfeuchte im Putz
- Beseitigung der etwaigen Aufstiegs von Feuchtigkeit vor dem Verlegen
- Benutzung spezifischer Produkte oder vorbeugende Anwendung von Voranstrich, bevor man Produkte auf Zementbasis aufträgt

Verlegen auf Putz auf Gipsbasis



17 Verlegen auf Putz auf Gipsbasis



Techno-Platre

Weißer Einkomponenten-Pulverkleber zum Verlegen von Wandfliesen direkt auf den Fertigputz auf der Basis von Gips und Stuckgips, ohne vorherige Auftragsung von Voranstrich.

TECHNO-PLATRE entspricht der Europannorm EN 12004 C1E.



Tk-3000

Gebrauchsfertiger Pulverkleber zum Verlegen von Keramikfliesen auf Gipsuntergründe im Innenbereich.

TK-3000 entspricht der Europannorm EN 12004 D2TE.



Tk-7000

Gebrauchsfertiger Pulverkleber zum Verlegen auf Wand und Boden von Keramikfliesen auf Untergründe auf Gipsbasis.

TK-7000 entspricht der Europannorm EN 12004 D2TE.



Primer-T

Voranstrich auf Kunstharzbasis für die Vorbereitung von Gips- oder Zementuntergründen.



Techno-One

Der Einkomponentenkleber mit hoher Elastizität zum Verlegen von nicht wasserabsorbierenden Materialien wie Feinsteinzeug.

TECHNO-ONE entspricht der Europannorm EN 12004 C2TE.

DIREKTE VERLEGUNG



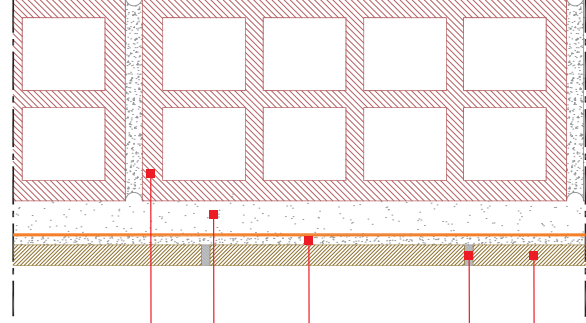
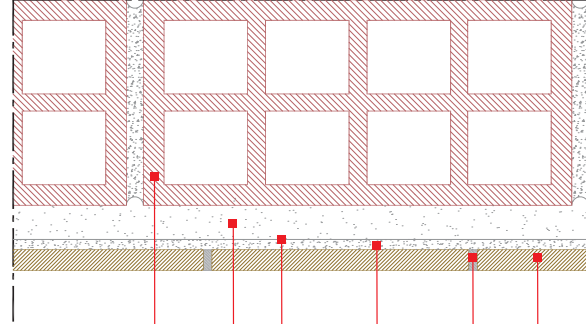
Technocolors

Das ist die revolutionäre Zementfugenmasse für den Bausektor. Diese Fugenmasse neuer Konzeption zeichnet sich durch ihre außerordentlich glatte Oberfläche, den hohen Glanz und das hohe Wasserabweisungsvermögen aus. Diese außerordentlichen Eigenschaften machen sie für alle Fliesentypen geeignet, wie auch ideal für Marmor und beheizten Estrich.

TECHNOCOLORS entspricht der Europannorm EN 13888 CG2.



VERLEGUNG AUF PRIMER



Technokolla
system
Planungssysteme

Technische Zeichnung