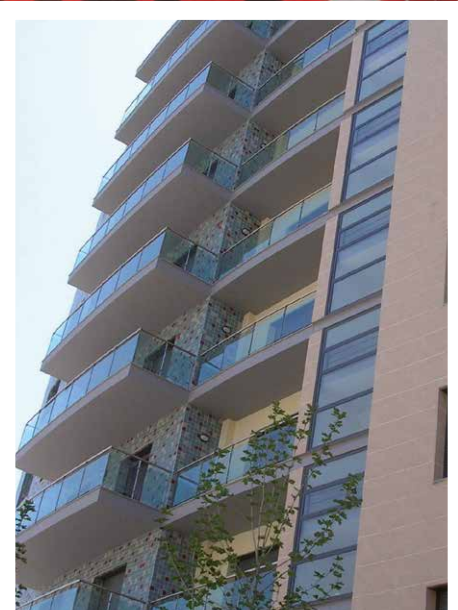


tc-lastic

04/18 111



TC-LASTIC

Synthetischer Latex zur Erhöhung der Elastizität und zur Verbesserung des Haftvermögens für Zementkleber und -Mörtel.

**Klebstoffe
und Haftmittel**

TECHNOKOLLA®



tc-lastic



WICHTIGSTE EIGENSCHAFTEN

Hohe Klebeleistungen

Hohe Elastizität

AUSSEHEN

Weißer Flüssigkeit

HALTBARKEIT

12 Monate in trockener Umgebung, vor Hitze und Frost geschützt

EINSATZBEREICHE

Flexibler Kleber

Das TECHNOS+ oder TECHNOLA oder TECHNO-XL Pulver in die Kunstharzdispersion schütten. Die Mischung muss unter Rühren hergestellt werden, bis man eine cremige Masse erhält. Diese Mischung eignet sich zum Verlegen von stabilen und nicht feuchtigkeitsfürchtenden Natursteinen oder in den folgenden Fällen für Keramikfliesen:

- Fliesen mittleren und großen Formats oder in Räumen, die auf jeden Fall großen
- Temperaturschwankungen ausgesetzt sind, auf alten Fliesenbelägen im Freien
- für Böden mit Heizung
- auf RASOLASTIK oder RASOGUM
- auf Gipskartonplatten. Die Benutzung von Primer-T vor den Verlegen ist nicht unbedingt erforderlich, aber ratsam.

Kleber für auf Netz montiertes Glasmosaik zum Verlegen in Schwimmbädern

TC-LASTIC mit Wasser im Verhältnis 1:1 verdünnen. TECHNOMOS mit der erhaltenen Mischung anmachen. Das dabei erhaltene Produkt weist ein sehr hohes Haftvermögen und eine hohe Verformbarkeit auf, obwohl es ebenso geschmeidig wie beim Anmachen mit reinem Wasser ist.



Flexibler Spachtel

RASO mit TC-LASTIC vermischen, indem man das Pulver in die Kunstharzdispersion gibt. Die Mischung muss unter Rühren hergestellt werden, bis man eine cremige und klumpenfreie Masse erhält. Die Benutzung empfiehlt sich auf Flächen, die großen Temperaturschwankungen ausgesetzt sind, oder auf Betonflächen mit Haarrissen.

Im letzten Fall empfiehlt sich das Einbetten von Glasfasernetz in der ersten Schicht. Im Vergleich zu der mit Wasser angemachten Spachtelmasse weist das Produkt, das mit dieser Mischung angemacht wird, auch auf schwierigen Untergründen ein hohes Haftvermögen und eine hohe Verformbarkeit auf.

Die Abspachtelung der Fläche erfolgt in zwei Schichten, die im Abstand von 24 h aufgetragen werden, und zwar mit einer Dicke von max. 3 mm pro Schicht.

Die zweite Auftragung erfolgt mit dem Schwammputzblech oder einem amerikanischen Spachtel.

Die mit TC-LASTIC vermischten Produkte können direkt aufgetragen werden auf:
Zementputze, Kalkzementmörtel, Zementestriche, Beton, alte Keramikfliesenbeläge.

HINWEISE UND EMPFEHLUNGEN

Nicht benutzen:

in Mischungen, die nur Kalk als Bindemittel verwenden.

Für nähere Einzelheiten zur Verwendung von TC-LASTIC das Produktdatenblatt der verwendeten Produkte lesen.

tc-lastic

TECHNISCHE DATEN

pH	~6,8
Spezifisches Gewicht	~1,02
Feuergefährlichkeit	Nein

TECHNISCHE DATEN DER MIT TC-LASTIC VERGÜTETEN PRODUKTE

	Maßeinheit	TECHNOS+	TECHNOLA	TECHNO-XL	Norm			
Mischverhältnis	l pro Sack	7	6,8	6,8				
Topfzeit	min *	~120	~120	~120				
Klebeoffene Zeit	min *	20	20	20	EN 1346			
Verformbarkeit	mm	~7,0	~5,5	~5,6	EN 12002			
Klassifikation		C2 S2	C2 S2	C2 S2	EN 12004			
Temperaturbeständigkeit	von -40C° bis +120C°							
		GRAU	WEISS	GRAU	WEISS	GRAU	WEISS	EN 1348
Haftfestigkeit nach 28 Tagen	N/mm ²	~2,1	~2,0	~1,9	~1,8	~1,6	~1,8	EN 1348
Haftfestigkeit nach Wärmelagerung	N/mm ²	~2,7	~2,9	~1,6	~1,8	~2,5	~2,6	EN 1348
Haftfestigkeit nach Wasserlagerung	N/mm ²	~1,2	~1,2	~1,3	~1,2	~1,3	~1,5	EN 1348
Haftfestigkeit nach Frost-Tau-Wechsel-Lagerung	N/mm ²	~1,4	~1,5	~1,4	~1,5	~1,6	~1,7	EN 1348

* Diese Zeiten beziehen sich auf eine Temperatur von 23°C-50 % r.F.
Die Zeiten verkürzen sich bei höheren Temperaturen und verlängern sich bei niedrigeren Temperaturen.

Technokolla empfiehlt, Einsicht in das Dokument „Nähere Informationen“ zu nehmen, das den Inhalt dieses Merkblatts integriert und vervollständigt. Das Dokument kann im PDF-Format von der Website www.technokolla.com herunter geladen werden.

Die Technik und Anwendung betreffenden Ratschläge, die in den technischen Merkblättern stehen oder mündlich und schriftlich durch unser Personal als Kundendienst erteilt werden, sind das Resultat unserer aktuellen und besten Erfahrungen. Da wir jedoch keinen direkten Einfluss auf die Bedingungen der Baustelle und die Ausführung der Arbeiten nehmen können, sind diese Informationen unverbindlich und daher gegenüber Dritten weder rechtlich noch auf eine andere Weise als verpflichtend zu betrachten. Diese Informationen stellen den Endbenutzer nicht von seiner Verantwortung frei, unsere Produkte zu testen, um ihre Eignung für den vorgesehenen Einsatz sicherzustellen. Wir empfehlen daher dem Kunden/Benutzer, die Technokolla-Produkte vor dem Einsatz zu erproben, um sicher zu sein, dass sie für den jeweiligen Zweck geeignet sind. Der Endbenutzer muss außerdem prüfen, ob dieses technische Merkblatt noch dem letzten Stand entspricht oder ob es schon durch eine neuere Ausgabe ersetzt worden ist. Vor der Benutzung unserer Produkte sollten Sie daher stets die neueste Version des technischen Merkblatts von unseren Internetseiten www.technokolla.com herunterladen.



Sika Italia S.p.A.

Rechts- und Verwaltungssitz: Via L. Einaudi 6, 20068 Peschiera Borromeo (MI)

Niederlassung Sassuolo (MO): Via Radici in Piano 558, PLZ 41049

Tel.: +39 0536 809711 Fax: +39 0536 809729 www.technokolla.com